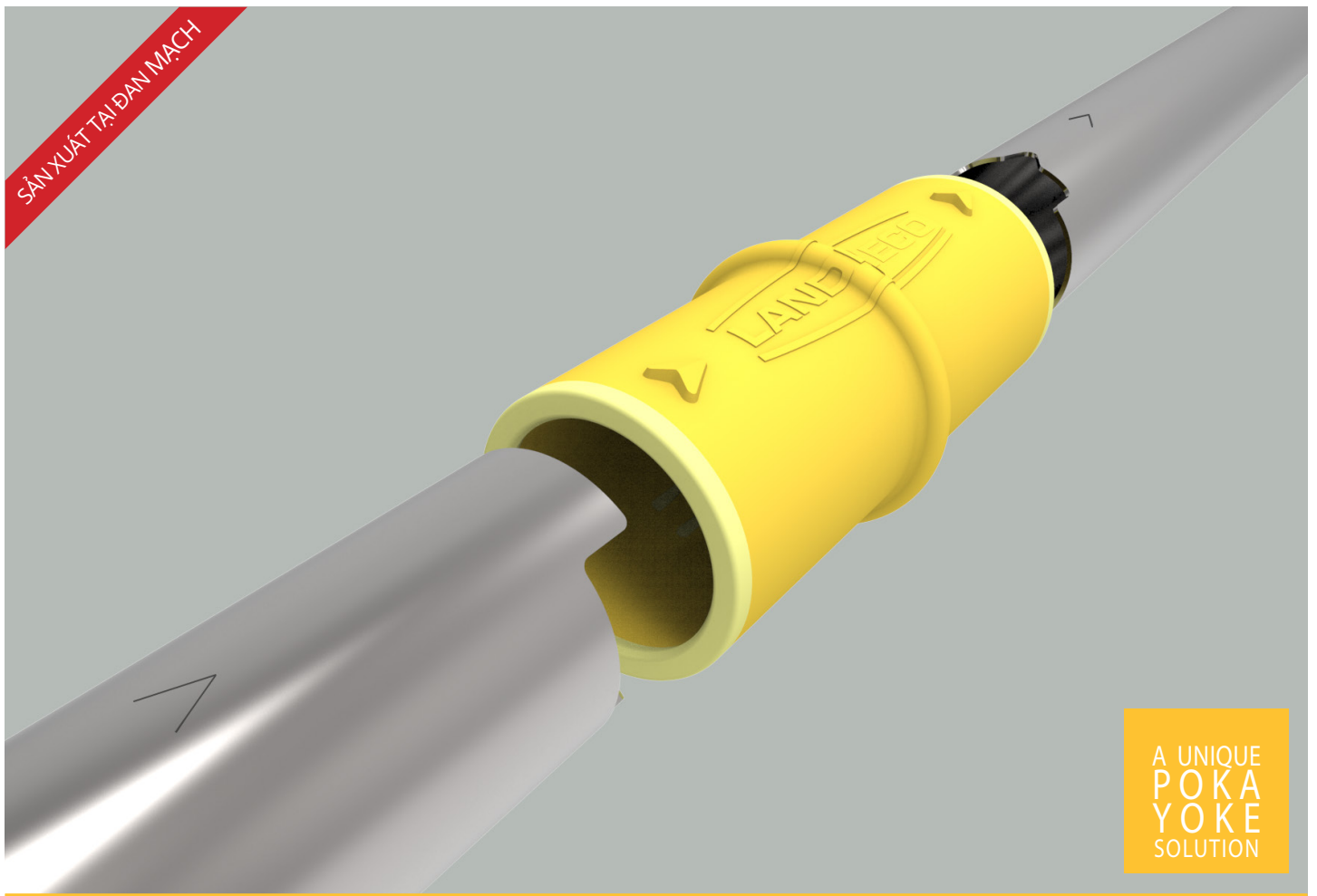


K

KHỚP NỐI AN TOÀN



SẢN PHẨM ĐỘT PHÁ: KHỚP NỐI AN TOÀN

Đây là một sản phẩm LANDMECO được cấp bằng sáng chế, nó đảm bảo cho tất cả các đường ống dẫn cám ăn trong trại gà của bạn được giữ thẳng, các đường ống không bị dịch chuyển và trên hết, bạn thực sự có thể lắp đặt đường ống không cần bất cứ một dụng cụ nào, loại bỏ hoàn toàn rủi ro lắp đặt sai.

Điều đó nghe có vẻ quá tuyệt vời cho một sản phẩm, chúng tôi biết vậy. Nhưng đó lại là sự thật, tất cả các đặc tính tối ưu đó đã được tập hợp trong một sản phẩm tuyệt vời này. Chúng tôi gọi nó là:

Khớp nối an toàn.

LANDMECO
POULTRY SOLUTIONS EMPOWERED BY KNOWLEDGE

TÍNH NĂNG ĐỘC ĐÁO CỦA KHỚP NỐI AN TOÀN

Đảm bảo các lỗ trên đường ăn thẳng hàng
Các đường ống dẫn cám dày 1,25mm đã được cắt laser thành các khớp lệch nhau, đảm bảo rằng khi 2 ống nối lại, chúng được khớp chặt. Khớp nối an toàn lúc đó có tác dụng cố định chúng lại.

Khi đường ống được lắp vào khớp nối, nó được cố định hoàn toàn và không thể xoay. Điều này đảm bảo các lỗ trên cả đường ăn luôn thẳng hàng.

Đường ăn luôn song song với sàn nhà

Vì khớp nối an toàn chỉ cho phép chênh lệch trong phạm vi 1°, nó đảm bảo ống dẫn cám luôn song song với sàn, và như thế các máng ăn đều bằng nhau trên sàn, cho phép tại mọi thời điểm toàn bộ gà trong trại có thể tiếp cận thức ăn một cách tốt nhất.

Dễ dàng lắp đặt

Khớp nối an toàn có thể được lắp dễ dàng không cần tới bất kì dụng cụ hỗ trợ nào, và nó đã được thiết kế để loại bỏ hoàn toàn khả năng lắp đặt sai. Bạn đơn giản chỉ cần lắp ống vào đầu nối theo hướng mũi tên có sẵn.

Các ống cũng có thể dễ dàng được tháo ra

Khi cần thiết, các ống có thể được tháo ra khỏi khớp nối an toàn một cách dễ dàng. Bạn đơn giản chỉ cần mở các chốt khóa và vặn chúng ra.

Chất liệu vượt trội

Khớp nối an toàn được sản xuất bằng vật liệu siêu cứng và có độ bền cao, thường được dùng trong ngành công nghiệp sản xuất ô tô khi cần thay thế các bộ phận thép bằng chất liệu nhựa.

Tiêu chuẩn vệ sinh cao

Vì khớp nối an toàn khóa chặn toàn bộ các

khe hở, nó giúp đảm bảo rằng nguyên liệu, thức ăn bên trong ống không thể tiếp xúc với ô nhiễm, thậm chí cả trong quá trình xả áp lực cao của hệ thống cho ăn.

3 năm nghiên cứu và phát triển

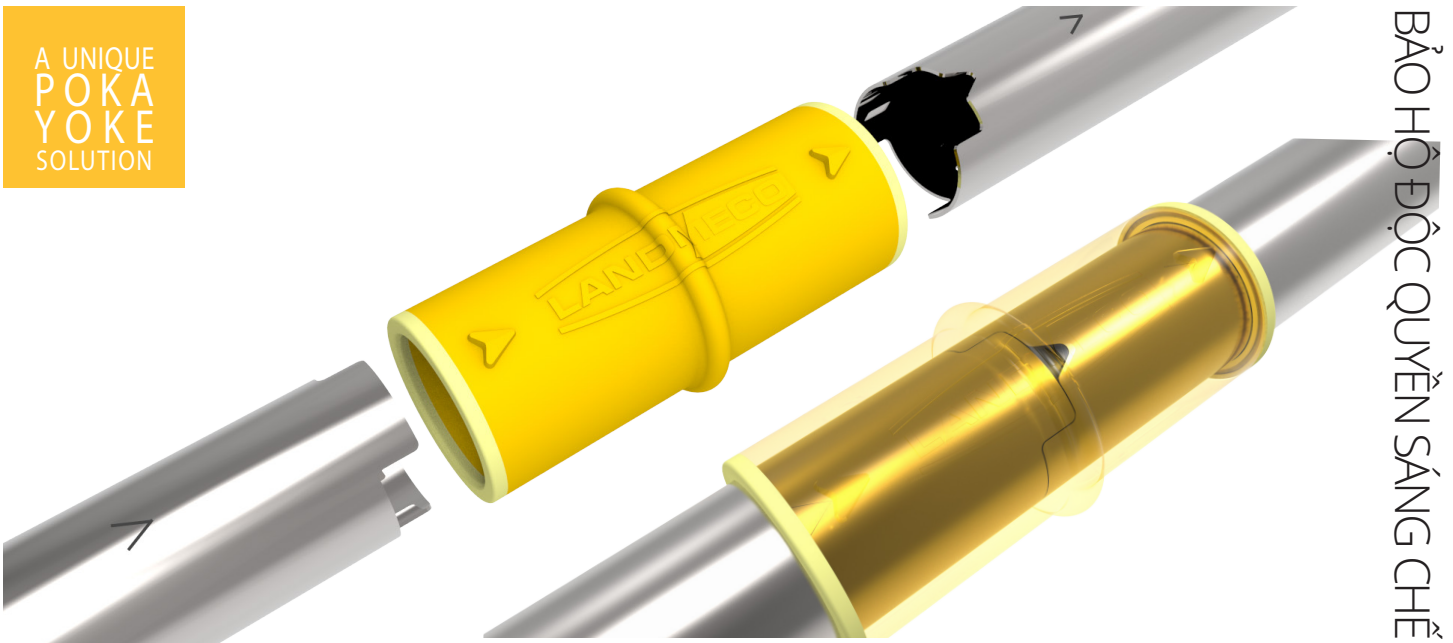
LANDMECO đã mất 3 năm để nghiên cứu và phát triển sản phẩm Khớp nối an toàn này, để tạo ra một thiết kế lý tưởng, thông minh, loại bỏ khả năng lắp đặt sai của người dùng, cũng như để tìm ra một loại chất liệu phù hợp, đảm bảo độ bền trước việc sử dụng hóa chất tẩy rửa.

Trải qua hơn một năm kiểm nghiệm

Chúng tôi đã tiến hành các thử nghiệm đối với khớp nối an toàn trong hơn một năm. Trong quá trình đó, sản phẩm đã tự chứng minh sự hoàn hảo về cả tính năng, độ bền và thiết kế của mình.



Khớp nối an toàn: Giải pháp ngăn ngừa lỗi độc đáo



BẢO HỘ ĐỘC QUYỀN SÁNG CHẾ

DEALER