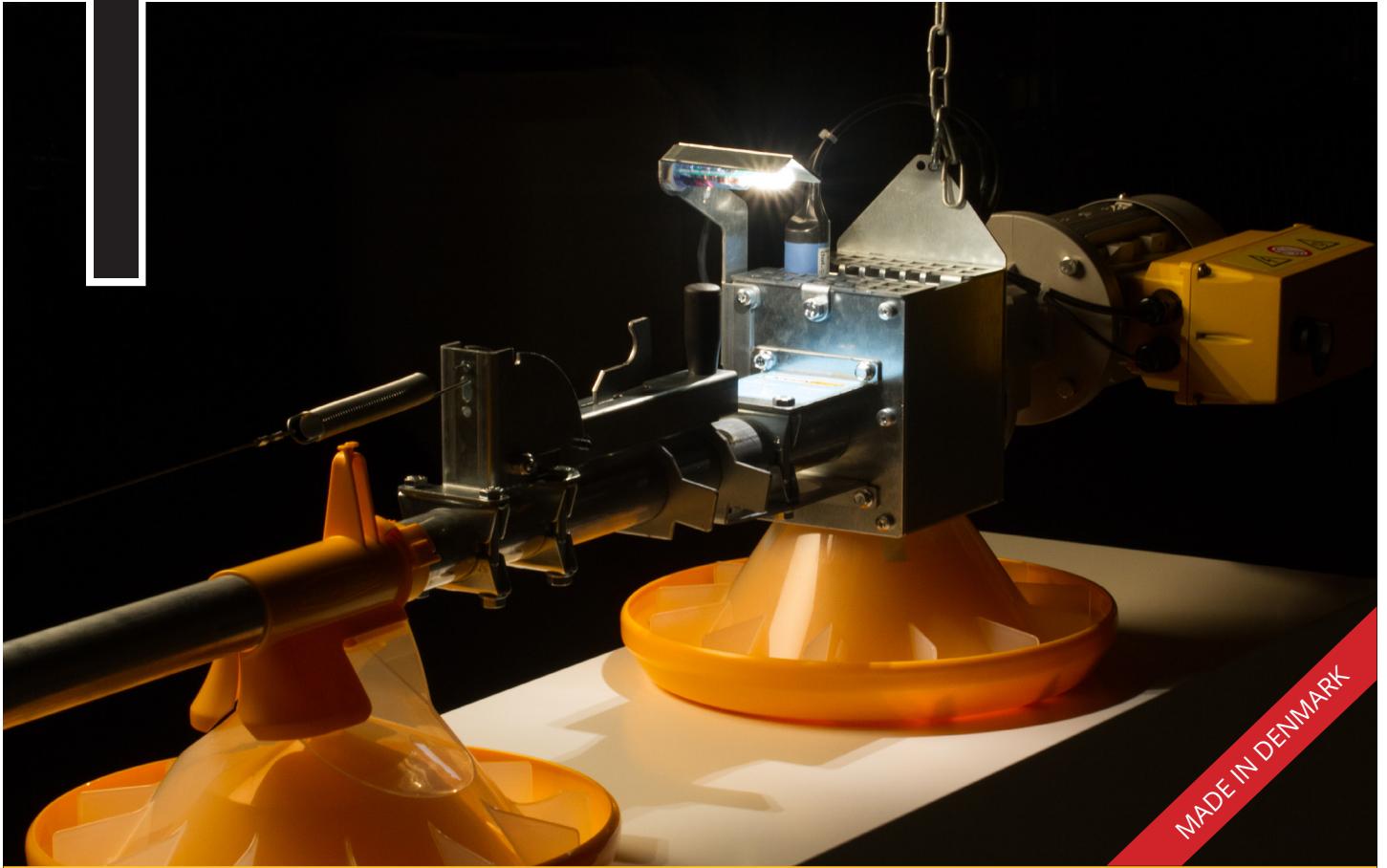


# ILUMINADORA



MADE IN DENMARK



## ANIMANDO UN MAYOR CONSUMO DE ALIMENTACIÓN

El led ilumina el comedero y una zona rodeando el comedero de control con una luz de amplio espectro. Esto atrae a los pollitos al comedero de control, así animando un mayor consumo de alimentación. Facilita el relleno completo de todos los comederos de la línea. Con un radio de 240° de los últimos 2 comederos están iluminados a un mínimo de 10 lux.

El producto consiste de una lámpara LED, soporte y accesorios necesarios para completar la instalación.



**LANDMECO**

POULTRY SOLUTIONS EMPOWERED BY KNOWLEDGE

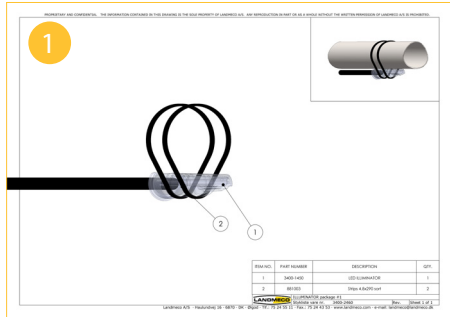
# CARACTERÍSTICAS ÚNICAS DE LA ILUMINADORA

- Funcional & visualmente diseñado para ser parte integrado de la línea.
- Fácil de conectar a la caja de control en instalaciones nuevos o existentes.
- Bajo consumo eléctrico.
- Muy fácil de limpiar & desinfectar, sin recovecos o puntos muertos.
- La iluminadora no causa restricciones al movimiento de los pollitos bajo o alrededor del tubo de alimentación.
- La intensidad de la luz es la justa para atraer solamente a los pollitos cercanos al comedero de control, evitando por exceso de luz.
- Viene completamente preparado para instalar con soporte, fijadores de cables y prensaestopas.
- Ancha viga - 180 grados por el diseño transparente.

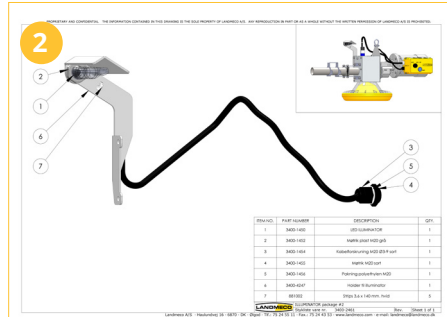


## PAQUETES

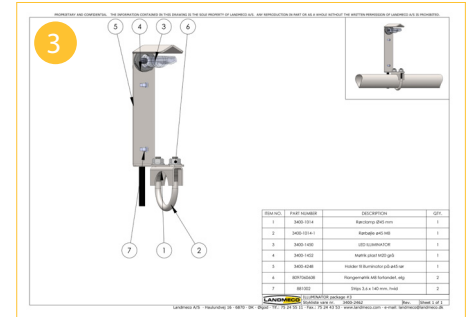
3400-2460



3400-2461



3400-2462



## DATOS TÉCNICOS

- El voltaje: 90-277 AC, 50/60Hz
- La electricidad: 2W / 200 lumens
- Nivel de protección: IP67 / NEMA 6
- Tiempo de la vida: Típico 50.000 horas, 1 año de garantía.
- CRI Index > 90
- La longitud de cable: 1 metro
- Temperatura de operación: -10°C a +60°C

### ATENCIÓN

Todas las conexiones de piezas eléctricas deben ser realizadas por un electricista autorizado.



**LIGHT »»» CONTROL PAN »»» MAX FEED CONSUMPTION »»» OPTIMUM FILLING OF ALL PANS**

## DISTRIBUIDOR