

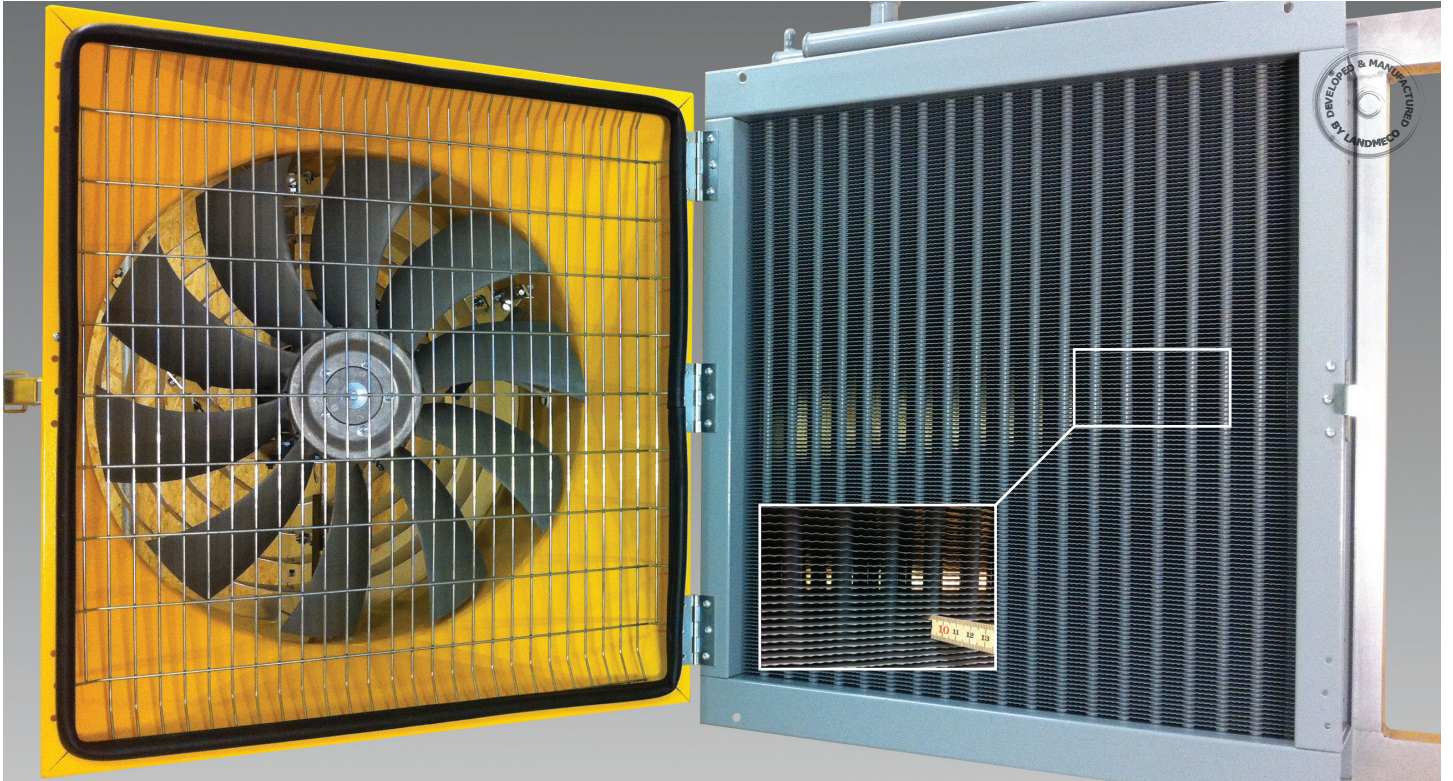
# S

## SISTEMAS DE CALEFACCIÓN



POULTRY SOLUTIONS EMPOWERED BY KNOWLEDGE

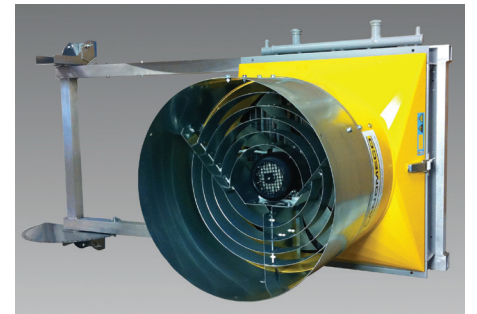
# CALORI-AIR



El sistema de calefacción Calori-Air de LANDMECO, está especialmente diseñado para usarse en naves avícolas u otras instalaciones ganaderas, con elevadas necesidades en materia de calefacción y en las cuales hay mucho polvo. Así las aletas del panel del calefactor están más espaciadas que en otros calefactores similares. Además el ventilador tiene 10 aspas en total, lo que hace que el Calori-Air sea muy silencioso.

#### PROVEEDOR DE EQUIPOS DE VENTILACIÓN

LANDMECO recomienda que la solución final este diseñada en cooperación con el proveedor del sistema de ventilación.



#### RENDIMIENTO EXCEPCIONAL

Las superficies calefactoras, están diseñadas basándose en las últimas tecnologías de superficies de calentamiento, lo que genera una eficiencia óptima en relación al tamaño del elemento.

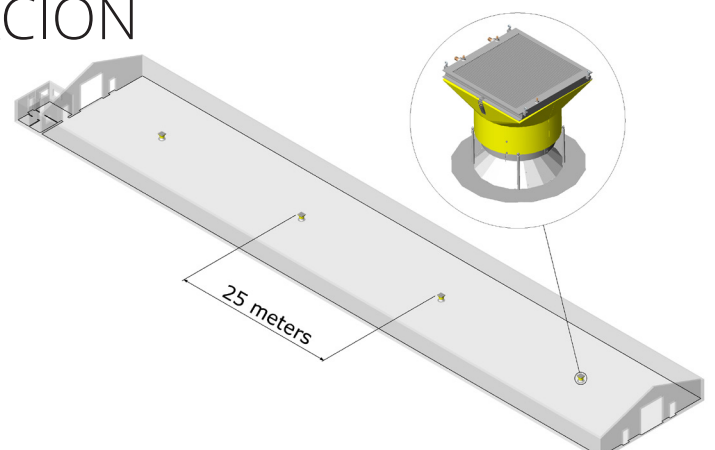
#### LIMPIEZA FÁCIL

La unidad de ventilación está articulada sobre el marco del calefactor para que pueda abrirse completamente. Esto permite un acceso fácil al radiador de calefacción y a la caja protectora para temas de limpieza. Las aletas espaciadas del radiador de calefacción facilita también la limpieza.

## POSIBILIDADES DE INSTALACIÓN

### 1 CALEFACCIÓN TRADICIONAL

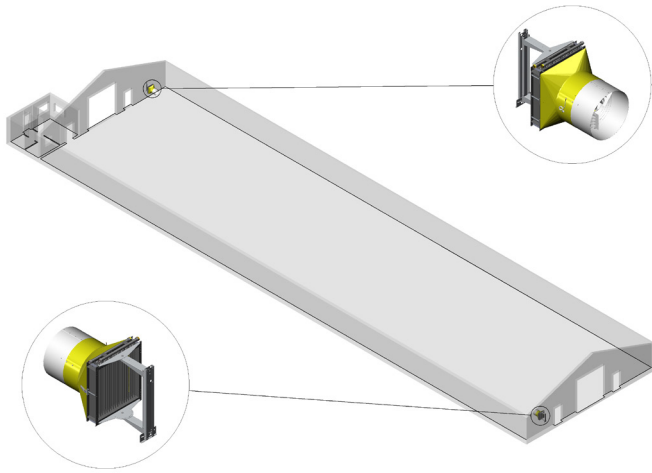
Está recomendada, ya que ofrece la mejor distribución del calor, garantizando así una cama seca. Como los calefactores pueden elevarse y bajarse con un tornillo, se consigue una circulación de aire excepcional. Este Calori-Air está disponible con dos placas distribuidoras diferentes, en acero galvanizado o en fibra de vidrio respectivamente.



# POSIBILIDADES DE INSTALACIÓN

## 2 CALEFACCIÓN EN FACHADA FRONTAL

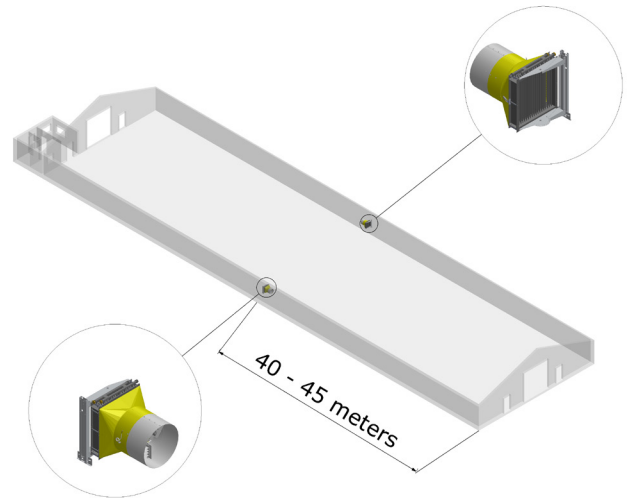
La calefacción en fachada frontal, con dos calefactores de aire, es conveniente en naves cortas de hasta 40-50 metros. Los tubos están colocados en las paredes laterales. LANDMECO recomienda, que esta solución sea completada con recirculadores, para asegurar un clima apropiado y una cama seca a lo largo de toda la nave.



## 3 CALEFACCIÓN EQUILIBRADA

La calefacción equilibrada, con dos calefactores de aire, es conveniente para naves de hasta 80-90 metros. La limpieza es fácil, ya que los aparatos están montados sobre brazos giratorios. Este sistema ofrece una buena circulación de aire.

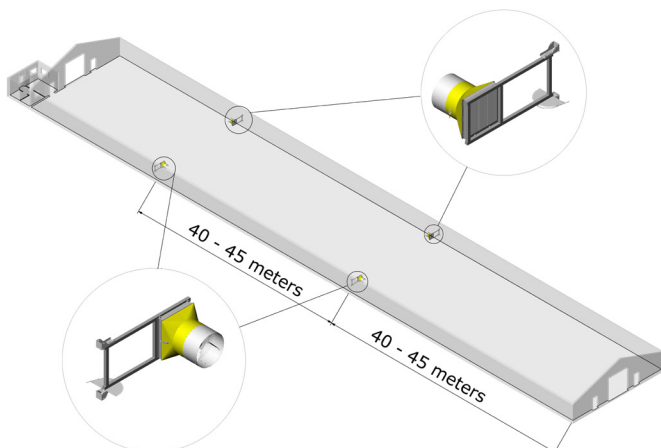
La calefacción equilibrada, esta también disponible con un soporte de pared de 201 cm (ver calefacción equilibrada doble, 4).



## 4 CALEFACCIÓN EQUILIBRADA, DOBLE

Las condiciones descritas en la calefacción equilibrada, (3) se aplican también aquí. En este sistema, sin embargo, dos calefactores están instalados en cada pared lateral debido a la mayor longitud de la nave. Esta solución, se usa normalmente, en naves de hasta 100-110 metros de largo.

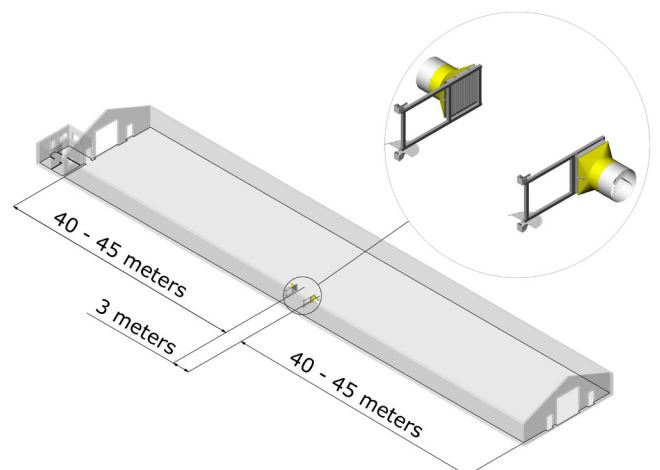
La calefacción equilibrada doble, esta también disponible con un soporte de pared de 84 cm (ver calefacción equilibrada, 3)



## 5 CALEFACCIÓN UNILATERAL

En esta configuración, los calefactores están instalados en una de las paredes laterales. Este sistema es conveniente para naves de hasta 80-90 metros de largo.

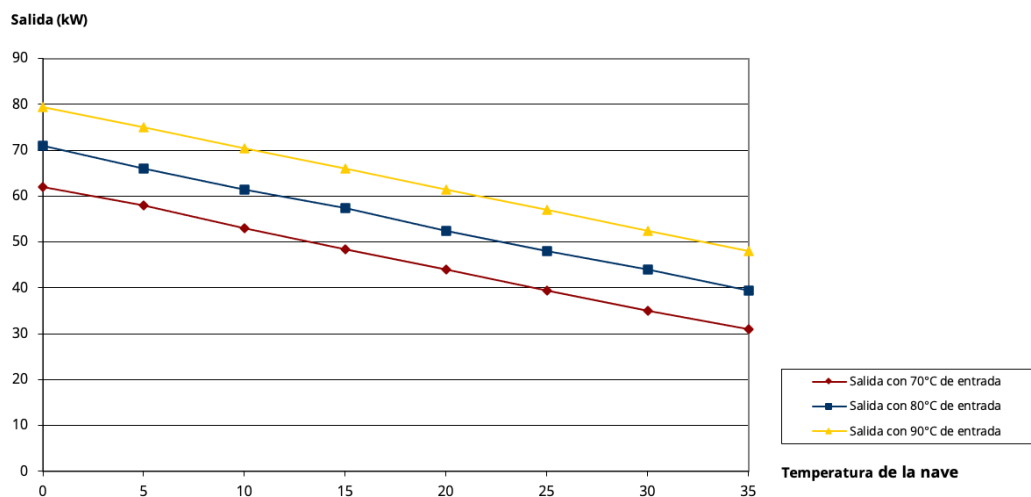
La principal ventaja de esta solución es que el local de la caldera puede situarse lo más próximo de los dos calefactores de aire, reduciendo de esta forma la cantidad de tubos, lo que simplifica y abarata mucho el montaje.



# ESPECIFICACIONES TÉCNICAS

| MODELO 91-900                            |   |
|--|---|
| Grosor del elemento de calefacción       | 91 mm   |
| Material del elemento de calefacción     | Tubos de cobre y aluminio resistente al agua de mar   |
| Peso sin agua                            | 74 kg   |
| Motor del ventilador                     | 0,55 kW, 900 rpm, con interruptor termostático incluido. ¡Otras especificaciones de motor están disponibles bajo demanda! |
| Rendimiento del ventilador               | 7100 m³/h   |
| Alto x Ancho x Profundidad               | 880x760x680 mm  |
| Alto x Ancho x Profundidad con extensión | 880x760x920 mm  |
| Contrapresión de agua                    | 0,16 bar  |
| Conexión                                 | 5/4" BSP  |
| Número de circuitos                      | 7   |

CURVA DE RENDIMIENTO DEL MODELO 91-900 CON UN CAUDAL DE 54 L/MIN. INSTALADO VERTICALMENTE\*  
 \* Los rendimientos corresponden a las configuraciones de instalación 2-5.



Vea también en LANDMECO los catálogos de, por ejemplo:  
 (LANDMECO se reserva el derecho a modificar las especificaciones, sin previo aviso)



COMEDERO  
KICK-OFF 160°



COMEDERO  
KICK-OFF 330°



DRINKING SYSTEMS



TRANSPORTADORES



SISTEMAS AVIARIOS  
RECRÍA



ALIMENTACIÓN  
REPRODUCTORAS

## DISTRIBUIDOR