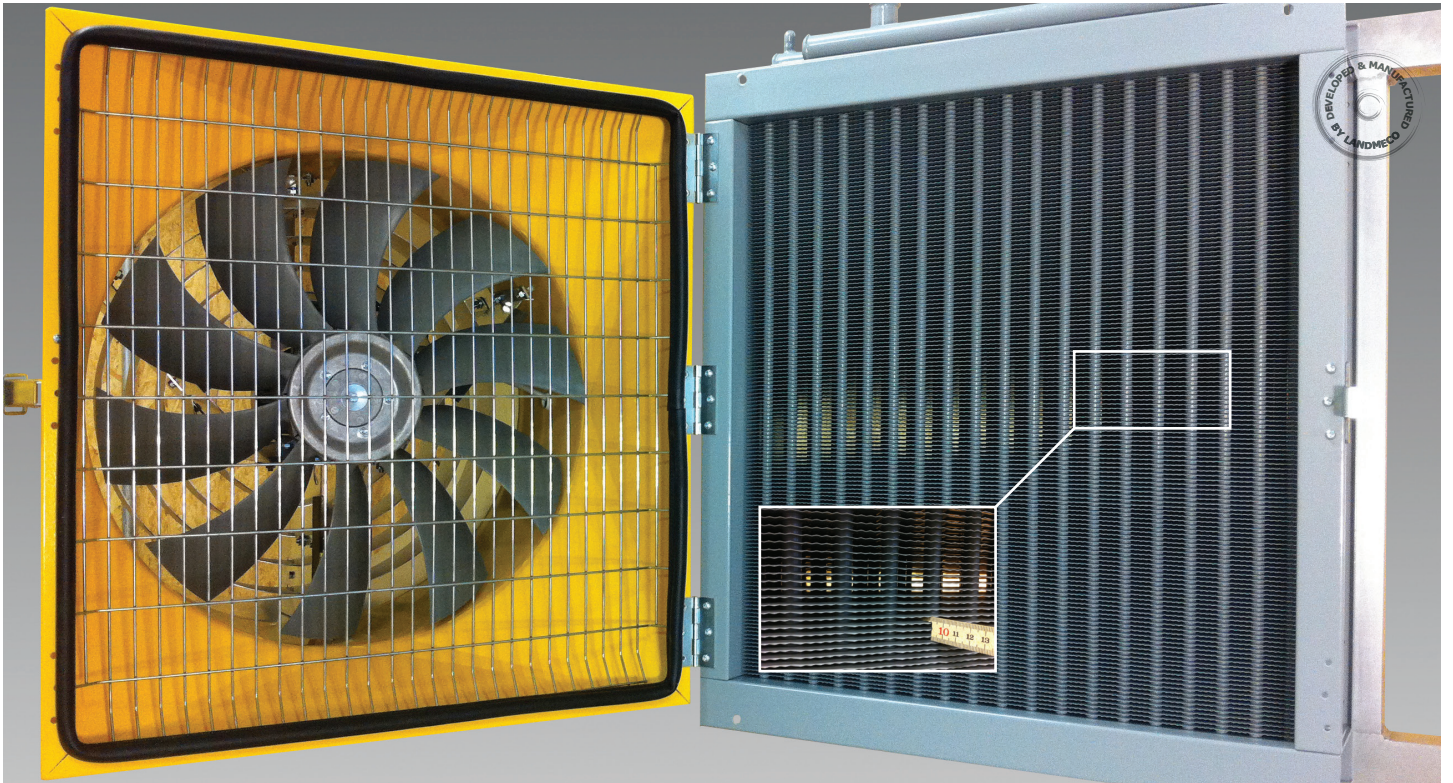


H

HEIZUNGEN



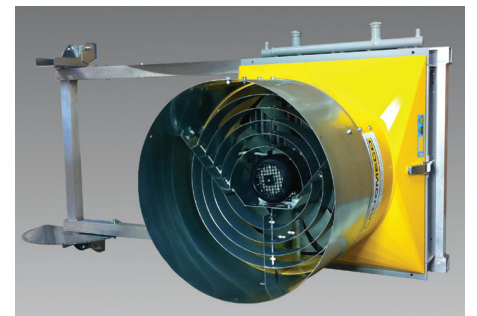
CALORI-AIR



LANDMECOs Heizsystem Calori-Air wurde eigens für Geflügel-ställe, Ställe mit viel Staub in der Luft und/oder Ställe mit hohem Wärmebedarf entwickelt. Darum ist u.a. der Lamellenabstand wesentlich größer als bei ähnlichen, gängigen Modellen. Gleichzeitig hat der Flügel Satz 10 Flügel, und dies sichert, dass die Heizung sehr leise ist.

DER LÜFTUNGS-LIEFERANT

LANDMECO empfiehlt, die end-gültige Lösung in Zusammenarbeit mit dem Lieferanten der Lüftungsanlage auszuarbeiten.



EXTREM HOHE LEISTUNG

Bei der Produktion der Heizfläche werden die neusten einschlägigen Technologien berücksichtigt, was eine extrem hohe Leistung im Vergleich zur Größe des Heizelements ergibt.

LEICHTE REINIGUNG

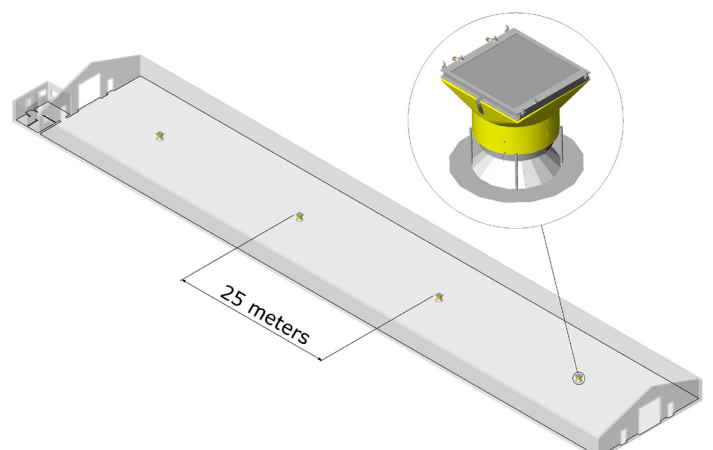
Der Lüfter ist durch Scharniere mit dem Heizelement verbunden und kann vollständig weggeklappt werden. Dies ermöglicht die ungehinderte Reinigung von Heizfläche und Gehäus. Zusätzlich wird die Reinigung noch durch die großen Abstände zwischen den Lamellen vereinfacht.

MONTAGEMÖGLICHKEITEN

HÄNGENDE HEIZUNG

1

Wird empfohlen, weil diese Lösung die beste Wärmeverteilung ergibt und damit gute Einstreu sichert. Da die Heizgeräte beweglich aufgehängt sind und über den Boden abgesenkt werden können, ergibt die Lösung eine sehr gute Luftzirkulation. Dieser Calori-air ist mit zwei verschiedene Verteilerplatten in entweder Stahl oder Kunststoff lieferbar.

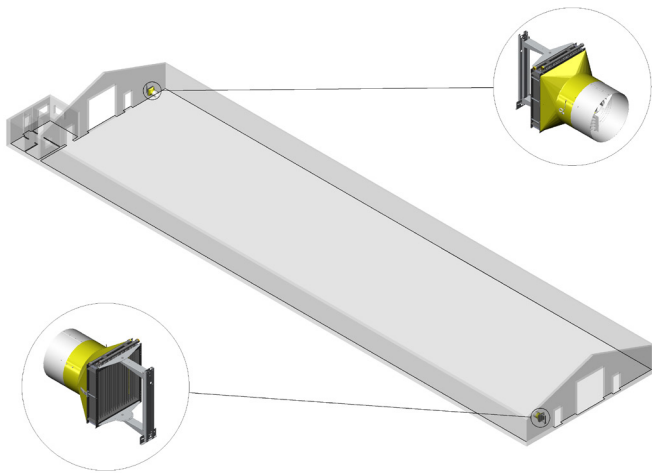


MONTAGEMÖGLICHKEITEN

GIEBEL-HEIZUNG

2

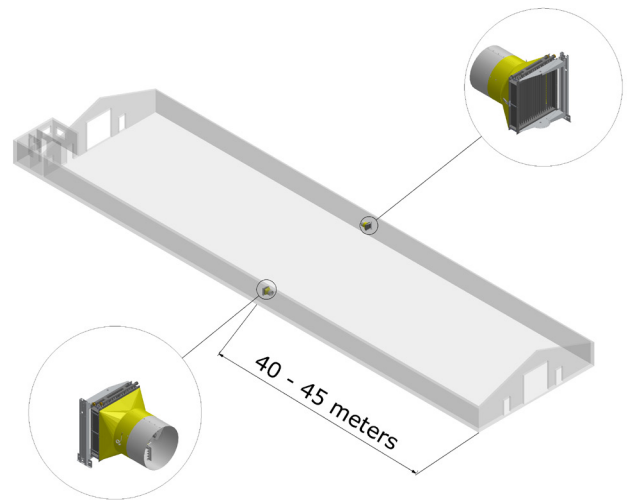
Giebelheizung mit zwei Heizgeräten kann in kurzen Gebäuden bis 40-50 Meter verwendet werden. Die Rohre werden an den Seitenwänden angebracht. LANDMECO empfiehlt, diese Lösung mit Luftmischer zu ergänzen, um für gutes Klima und gute Einstreu im ganzen Stall zu sorgen.



BALANCE-HEIZUNG

3

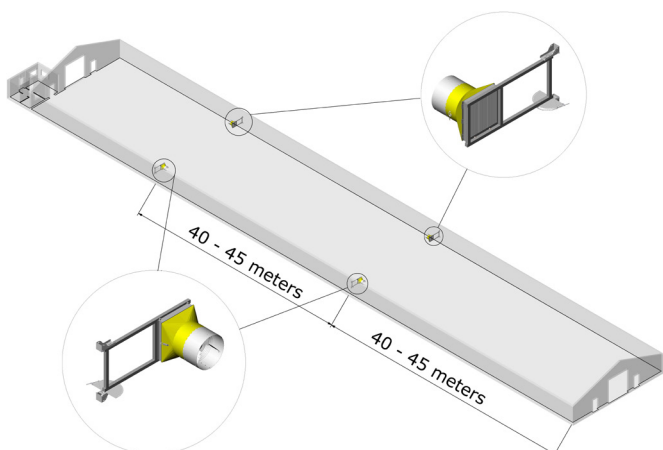
Balance-Heizung mit zwei Heizgeräten empfiehlt sich für Gebäude, bis etwa 80-90 Meter. Die Reinigung ist einfach, da die Heizgeräte auf einem Schwingarm montiert sind. Die Lösung ergibt eine gute Luftzirkulation. Balance-Heizung ist auch mit 201 cm Wandbeschläge lieferbar (siehe balance heizung dp, 4).



BALANCE HEIZUNG, DP

4

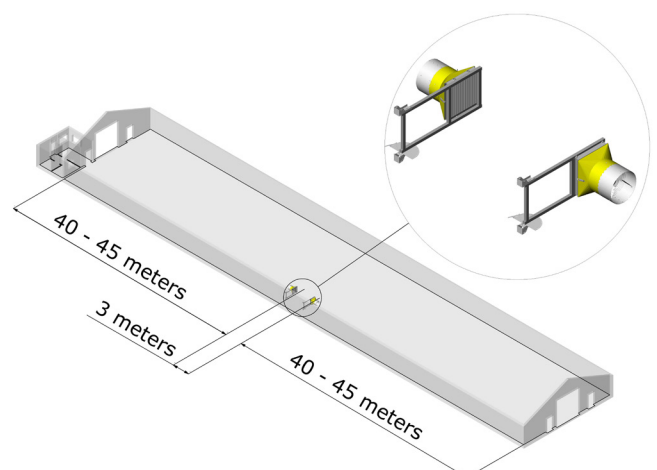
Hier gelten dieselben Bedingungen, wie unter Balance-Heizung (3). Es sind jedoch an beiden Seitenwänden je zwei Heizgeräte angebracht, aufgrund der Länge des Stalles. Diese Lösung wird üblicherweise in langen Ställen, bis 100-110 m, eingesetzt. Balance-Heizung ist auch mit 84 cm Wandbeschläge lieferbar (siehe balance heizung, 3).



EINSEITIGE HEIZUNG

5

Hier werden nur an einer Seitenwand Heizgeräte angebracht. Die Lösung ist für Häuser bis 80-90 Meter geeignet. Der Vorteil besteht darin, dass der Kesselraum in unmittelbarer Nähe der beiden Heizgeräte eingerichtet werden kann, was lange Verrohrung vermeidet und so Arbeit und Kosten spart.

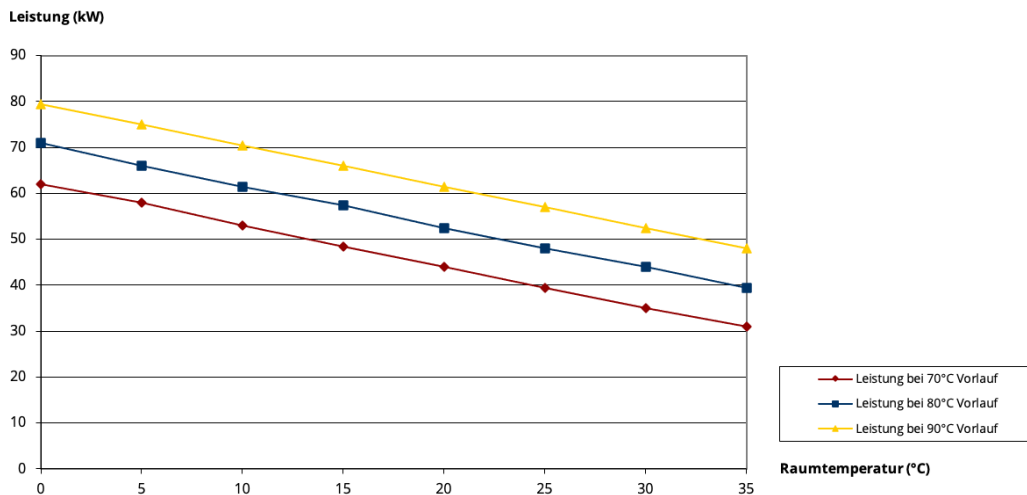


TECHNISCHE SPEZIFIKATIONEN

MODEL 91-900	
Stärke der Heizfläche	91 mm
Materialien der Heizfläche	Kupferrohre und Seewasserbeständiges Aluminium
Gewicht ohne Wasser	74 kg
Lüftermotor	0,55 kW, 900 U/min inklusive clixon. Andere Motoren sind auf Anfrage lieferbar.
Lüfterleistung	7100 m³/h
HxBxT	880x760x680 mm
HxBxT m. Verlängerung	880x760x920 mm
Wasserdruckabfall	0,16 bar
Anschluss	5/4" BSP
Kreisläufe	7

LEISTUNGSKURVE FÜR MODELL 91-900 MIT EINEM WASSERDURCHFLUSS VON 54 L/MIN. VERTIKALER MONTAGE*

* Die Leistungen gelten für montagemöglichkeiten 2-5.



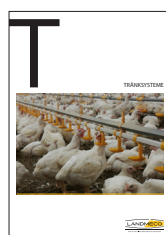
Siehe auch LANDMECOs Broschüren für u.a.:
(Änderungen vorbehalten.)



SCHALENFÜTERUNG
KICK-OFF 160°



SCHALENFÜTERUNG
KICK-OFF 330°



DRINKING SYSTEMS



AUGERS



VOLIERENSYSTEME
AUFSUCHT



BREEDER FEEDING

VERTRIEB