

飼

飼養設備



幼禽餵養 (0-18周)

旋轉餵食器是一種簡單、有效和經濟的方法，可以直接在地面上為肉雞（公雞和母雞）提供均勻分佈的飼料。其結果是，禽類的體重非常均勻，生產商的工作量也大大減少。

作用

帶料斗的旋轉餵食器安裝在飼養室的中心，懸掛在天花板上或使用支架支撐。所有旋轉餵養機同時開始分配餵食。LANDMECO 專門開發的旋轉頭可確保進給均勻分佈在整個圓形展開區域，具體取決於旋轉速度。

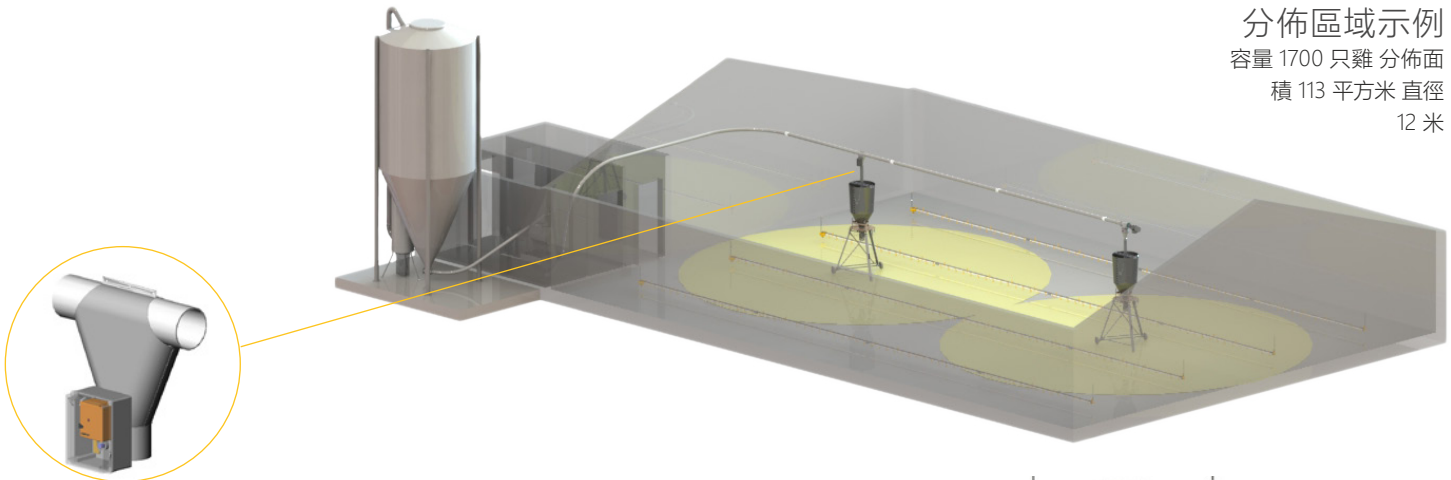
手動控制

旋轉餵食器可以透過變速器齒輪電機手動操作。

自動控制

所有旋轉餵食器也可以透過根據家禽類年齡設定的中央控制單元進行操作：

- ① 所需的餵食數量
- ② 餵食的持續時間
- ③ 要覆蓋的區域



分佈區域示例
容量 1700 只雞 分佈面
積 113 平方米 直徑
12 米

公雞餵養

高可靠性

公雞餵食系統基於幾個全面測試的標準組件，從而確保高可靠性和低維護成本。這個系統可以用絞車吊離地面。

快速飼料分配

直接驅動和垂直返回輪允許鏈條以非常高的速度運行。這確保了快速的餵食分配和所有公雞能同時得到餵食。

自動控制

母雞餵食系統上的時間開關啟動公雞餵食，以便根據需要同時或單獨餵食所有家禽類。

LANDMECO 還為公雞餵食提供單獨的控制。

透明餵食斗

LANDMECO 塑膠料斗重量輕，安裝和拆卸方便快捷，僅由幾個零件組成。透明的儲罐有助於實現良好的管理和良好的衛生。



母雞餵養

種畜飼養系統基於 LANDMECO 著名的鏈式飼養系統，每個回路有兩個餵食口。餵養槽自動升高和降低，以便所有家禽類同時進食，如下所述：

❶ 升高的位置

在這個位置，為料斗填充所需的餵食量。這是由餵食秤調節的。就在餵食時間之前，鏈條啟動，使其充滿整個系統。當鏈條完成迴圈時，槽會自動下降到所需的餵食高度。

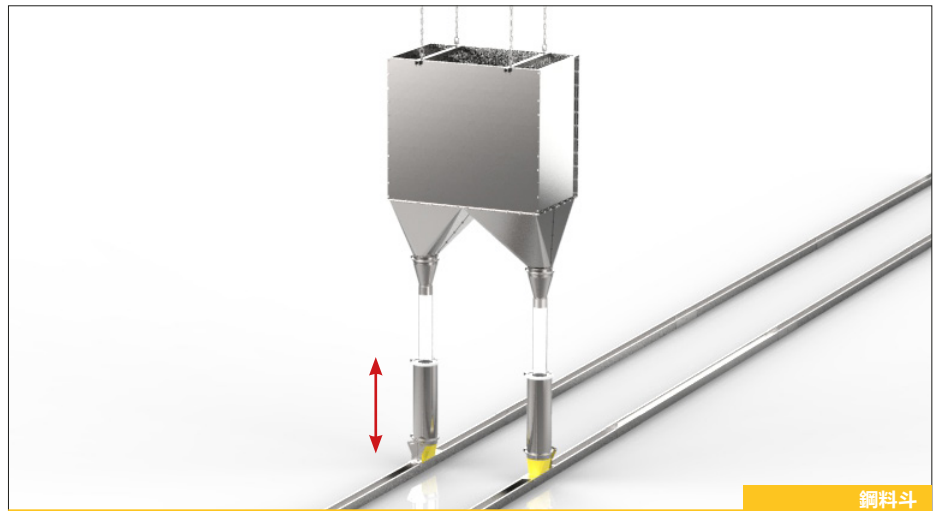
❷ 降低的位置

母雞在餵養槽裏吃飼料，重複這個過程，直到飼料劑量用盡。餵食完成後，餵養槽再次升起。

經驗清楚地表明，透過使用這種餵養系統，定量餵養的家禽類的壓力水準和在地上下蛋的數量大大減少。

鋼制料斗還是塑膠料斗？

使用塑膠料斗時，這些料斗與餵養槽一起提升和下降。當使用懸掛在天花板上的鋼料斗時，只有餵養槽才能升降。



鋼料斗



塑膠料斗

支架和滾軸

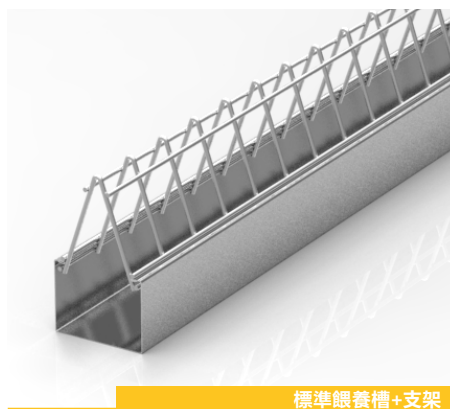
LANDMECO 提供兩種類型的支架：標準餵養槽的支架，以及帶防坐頂部的餵養槽的支架。

支架的標準距離為 44 mm，但也可根據要求提供其他距離。

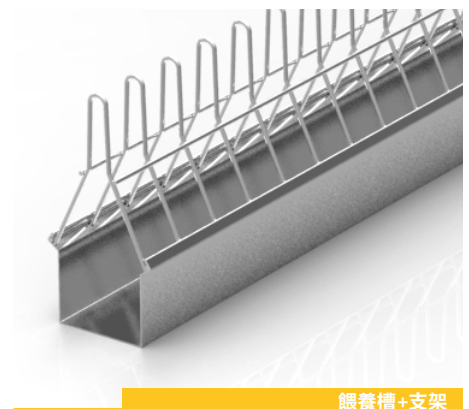
作為一種替代方案，LANDMECO 在餵養槽頂部提供滾軸，用於公母分開餵食。當圓軸在母雞頭上滾動時，系統會輕柔地為母雞進行操作。同時，公雞由於頭部較大而無法進食。

滾軸和槽邊緣之間間隙可以很容易地調整，以適應母雞的頭部大小。

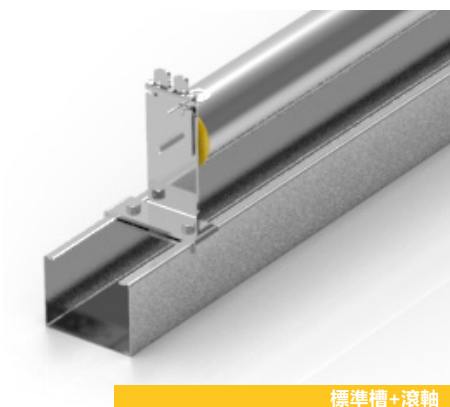
滾軸由鋁製成，因此非常輕。可提供長度為 2.5 米的滾軸。



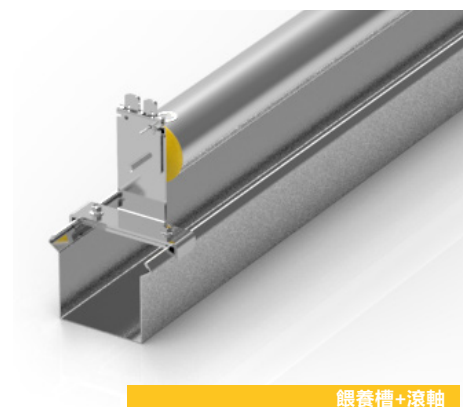
標準餵養槽+支架



餵養槽+支架



標準餵養槽+滾軸



餵養槽+滾軸

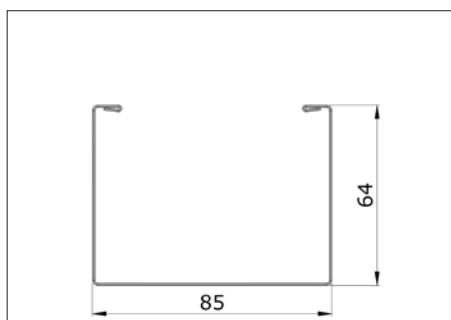
技術規格

技術數據 - 旋轉餵食器	
餵食斗	從 45 升到 750 升
容量	可調節, 最大 60kg/min
分配	可調, 最大 20m
重量 (無料斗)	19 kg
標準電機	0.55 kW (三相), 900r/min
變速器齒輪電機	0.25 kW (三相), 50-900r/min

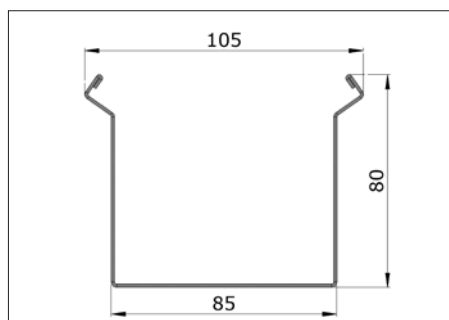
技術數據-公雞餵養	
齒輪電機	1.5 kW (三相)
鏈條速度	40 或 60 m/min
總長度	最大90m
每米槽公雞數量	10-11, 可從兩側進入
餵食斗	140 升

技術數據-母雞餵養	
齒輪電機	從 1.1 kW 到 1.5 kW (三相)
鏈條速度	30 m/min 或 40 m/min
餵食斗	1x140 升, 2x140 升, 1x640 升 (雙料斗)
四角長度	最大200 米, 帶 1 個驅動裝置。最大 300 米, 帶 2 個驅動裝置。

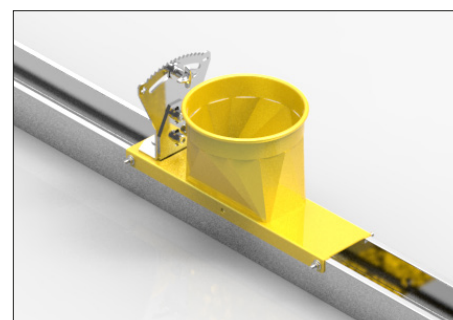
標準槽



餵養槽



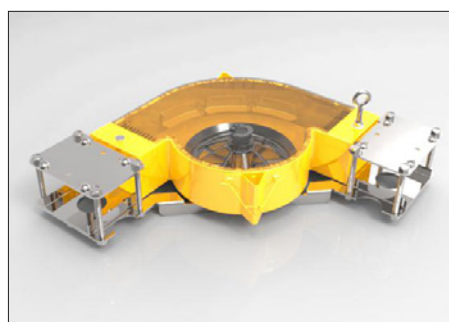
餵食口 - 可逐步調節



吊架



轉角增強



直接驅動



經銷商