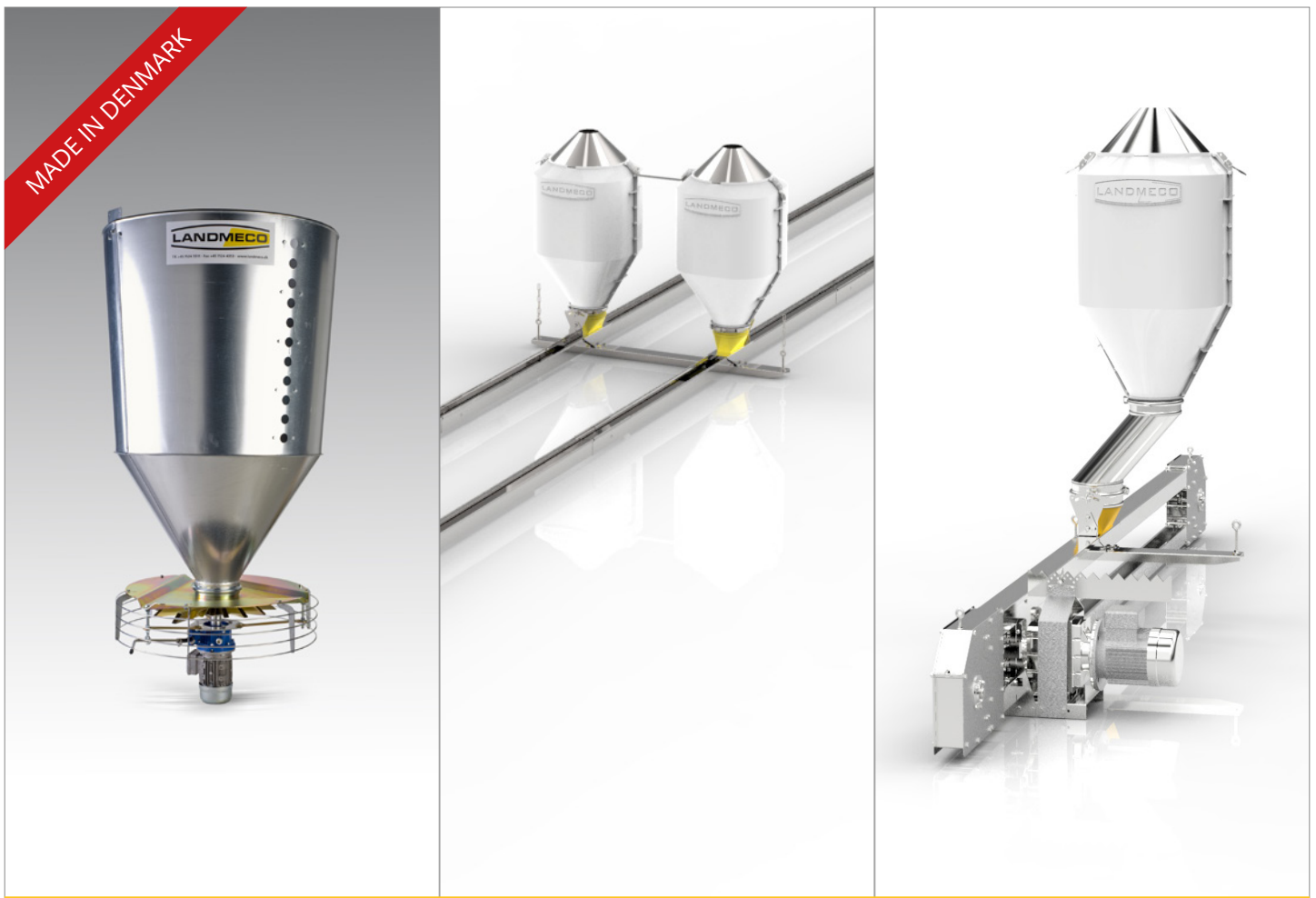


V

VOERSYSTEMEN VOOR MOEDERDIEREN



LANDMECO

POULTRY SOLUTIONS EMPOWERED BY KNOWLEDGE

OPFOK (0-18 WEKEN)

Spin feeders zijn een eenvoudige, effectieve en economische methode voor het verstrekken van voer voor opfok van moederdieren (zowel voor hennen als voor hanen) met een gelijkmatig verdeelde aanvoer van voer direct op de grond. Het resultaat is een zeer uniform koppel en een sterk verminderde arbeidsintensiviteit.

Functie

Spin feeders met hoppers zijn geïnstalleerd in het midden van de stal, opgehangen aan het plafond of staand op steunen. Alle spinners beginnen gelijktijdig voer te doseren. De speciaal ontwikkelde roterende LANDMECO koppen verzekeren dat het voer gelijkmatig wordt verdeeld over de gehele te verspreiden oppervlakte, bepaald door de rotatiesnelheid.

Manuele controle

De spin-feeder kan handmatig worden bediend door een Variator aandrijving.

Automatische controle

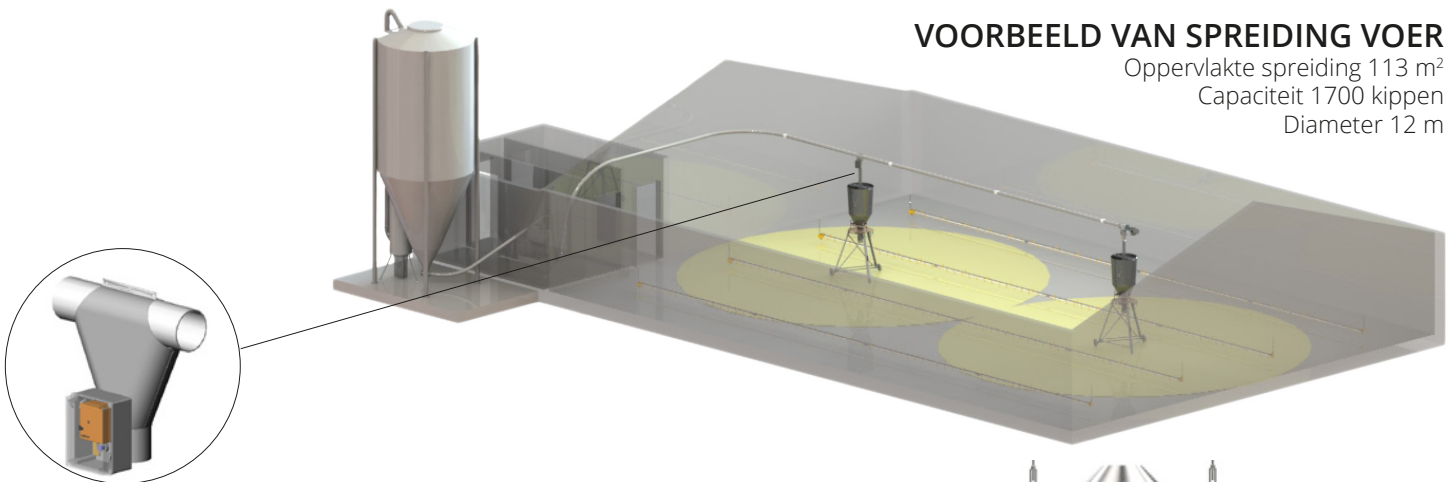
Alle spin feeders kunnen worden bediend via een centrale besturingseenheid, die is ingesteld in functie van de leeftijd van de dieren:

- 1 Het aantal voerbeurten
- 2 De voertijd
- 3 De spreiding van de voeroppervlakte



VOORBEELD VAN SPREIDING VOER

Oppervlakte spreiding 113 m²
Capaciteit 1700 kippen
Diameter 12 m



HANEN VOEDERING

Hoge betrouwbaarheid

Het hanen voedersysteem is gebaseerd op een aantal uitvoerig geteste standaard componenten, waardoor een hoge betrouwbaarheid en lage onderhoudskosten. Het systeem kan automatisch worden opgelierd van de grond.

Snelle voerdistributie

De directe aandrijf éénheid en de verticale terugkeerassen maken het mogelijk de ketting tegen een zeer hoge snelheid te laten lopen. Dit verzekerd een snelle voerdistributie en het gelijkmatig voeren van de hanen.

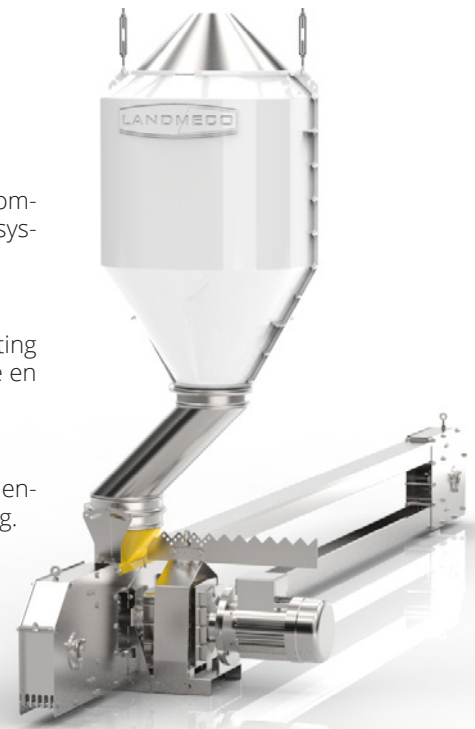
Automatische controle

Het hanen voersysteem wordt geactiveerd door een tijdschakelaar samen met het hennenvoersysteem zodat alle dieren gelijktijdig of afzonderlijk worden gevoerd als nodig.

LANDMECO biedt eveneens afzonderlijke controlers aan voor het hanen voersysteem.

Transparante voerhopper

De kunststof hopper is licht, snel en eenvoudig te monteren en te demonteren en bestaat slechts uit een aantal onderdelen. De transparantie van de hopper biedt optimale mogelijkheden voor een goed management en een goede hygiëne.



HENNEN VOERSYSTEEM

Het voersysteem voor moederdieren is gebaseerd op LANDMECOS wel bekende kettingvoersystemen en heeft twee vulpunten op elk circuit. De Voergoten kunnen dagelijks automatisch worden opgelierd zodat alle dieren gelijk worden gevoerd zoals hier onder beschreven:

❶ Opgelieerde positie

In deze stand zijn de hoppers gevuld met de gewenste hoeveelheid voer. Dit wordt geregeld door de voerweger. Vlak voor de voertijd, worden de kettingen gestart, zodat de voergoten gevuld worden doorheen het hele systeem. Wanneer de kettingen het circuit hebben gevuld, wordt de hopper automatisch verlaagd tot de gewenste hoogte.

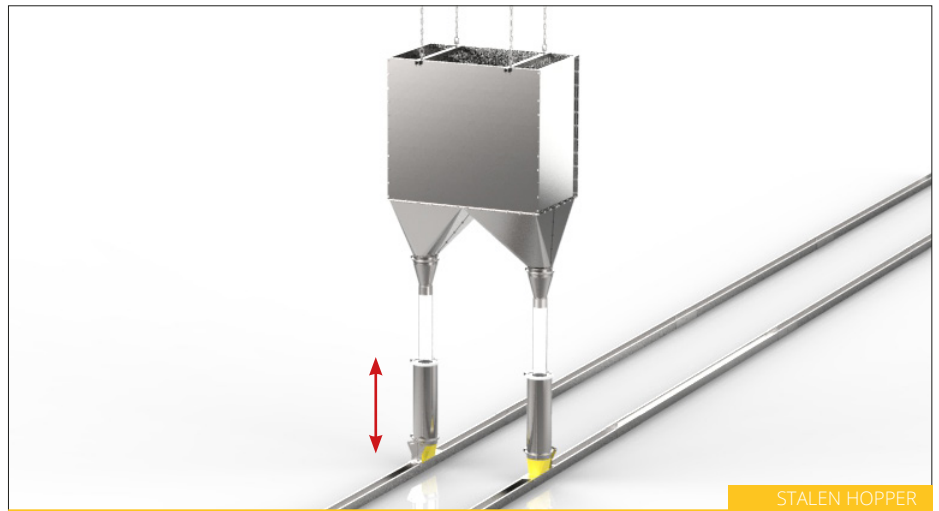
❷ Verlaagde positie

De hennen eten het voer in de goot, en het proces wordt herhaald tot de dosis is gebruikt. Nadat het voeden is voltooid, worden de voergoten terug opgelierd.

Ervaringen tonen aan dat deze manier van voederen het stressniveau alsook het aantal grondeieren aanzienlijk verlaagd.

Stalen of kunststof hoppers?

Bij gebruik van de kunststof hoppers worden deze mee op en neergelieerd met het systeem. Bij gebruik van de stalen hoppers welke worden vastgemaakt aan het plafond zijn het enkel de voergoten die worden op en neergelieerd.



STALEN HOPPER



KUNSTSTOF HOPPER

GRILL & ROLLER BAR

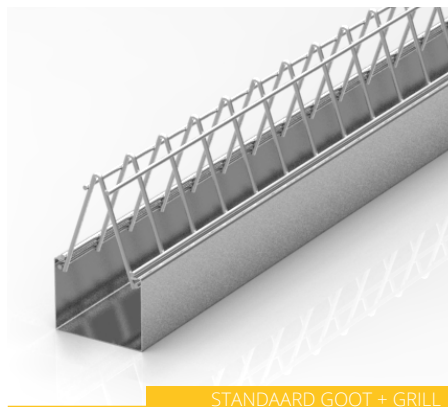
LANDMECO biedt 2 types grill aan: Grill voor standaard goot en grill speciaal voor moederdieren met anti opzit mogelijkheid.

De grill komt met een standaard opening van 44 mm maar kan worden aangeboden in andere maten indien gewenst.

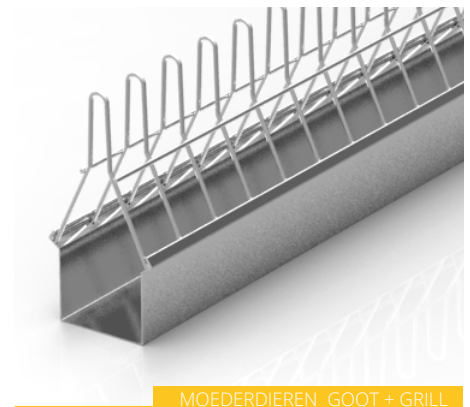
Als alternatief biedt LANDMECO de 'roller bar' geplaatst boven de voergoten als gescheiden voersysteem. Dit systeem is zacht voor de hanen gezien de bar mee rolt met de beweging van de hanen.

De opening tussen de roller bar en de voergoot kan makkelijk worden aangepast aan de kopgrootte van de hanen.

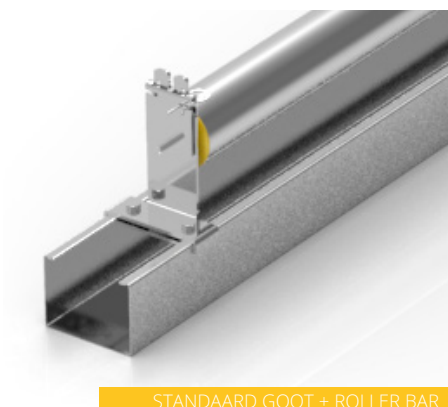
De roller bar is vervaardigd uit aluminium en is daardoor erg licht. Roller bars zijn beschikbaar in lengte van 2.5 meter.



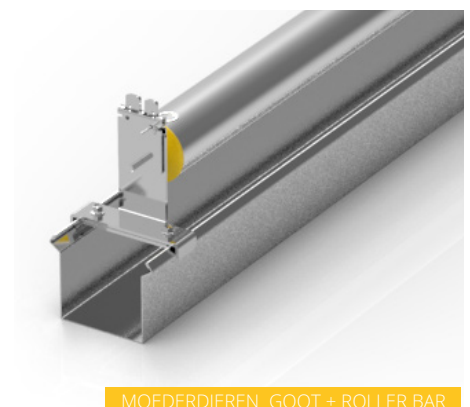
STANDAARD GOOT + GRILL



MOEDERDIEREN GOOT + GRILL



STANDAARD GOOT + ROLLER BAR



MOEDERDIEREN GOOT + ROLLER BAR

TECHNISCHE SPECIFICATIES

TECHNISCHE DATA - SPIN FEEDERS

Voerhopper	Van 45 liter to 750 liter
Capaciteit	Aanpasbaar tot mx 60 kg/min
Distributie	Aanpasbaar max 20 m
Gewicht zonder hopper	19 kg
Standaard motor	0,55 kW (3-phase), 900 r/min
Variator aandrijfmotor	0,25 kW (3-phase), 50-900 r/min

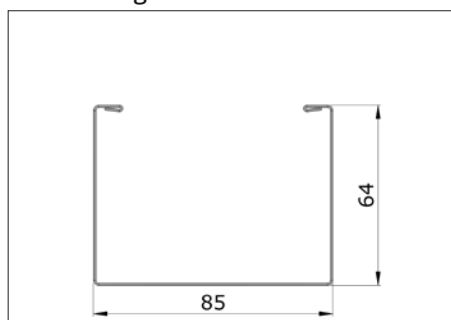
TECHNISCHE DATA - HANEN VOERSYSTEEM

Aandrijfmotor	1,5 kW (3-phase)
Kettingsnelheid	40 to 60 m/min
Totale lengte	Max. 90 m
Aantal hanen per lopende meter voergoot	10-11, met beschikbaarheid aan beide kanten
Voerhopper	140 liter

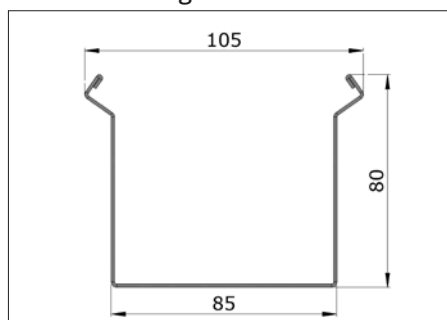
TECHNISCHE DATA - HENNEN VOERSYSTEEM

Aandrijfmotor	Van 1,1 kW tot 1,5 kW (3-phase)
Kettingsnelheid	30 m/min or 40 m/min
Voerhopper	1x140 liters, 2x140 liters, 1x640 liters (dubbele hopper)
Lengte met 4 hoekwielen	Max 200 m met één aandrijf. Max 300 m met 2 aandrijven.

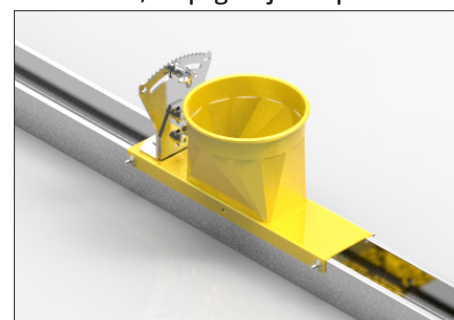
Standaard goot



Moederdieren goot



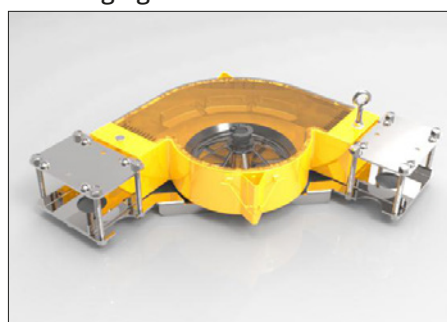
Voerlinlaat, stapsgewijs aanpasbaar



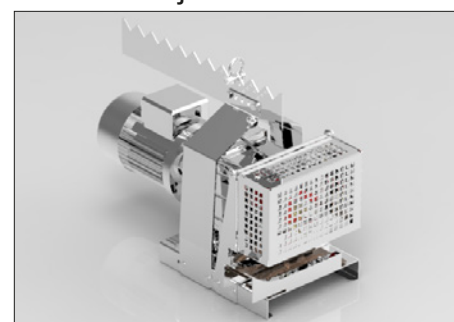
Ophang beugel



Versteving bochten



Directe aandrijf éénheid



DEALER