

# A

## ALIMENTACIÓN REPRODUCTORAS



# ALIMENTACIÓN RECRÍA (0-18 SEMANAS)

La alimentación aérea es un método simple, eficaz y económico de proporcionar alimento en la recría de broiler (macho y hembra), con una distribución uniforme del pienso directamente sobre el suelo. El resultado son aves con un peso corporal muy uniforme y con poco trabajo para el productor.

## **Función**

Las tolvas se instalan a lo largo de la nave de recría, ya sean suspendidas del techo o sobre soportes. Todas las bocas comienzan a distribuir el pienso simultáneamente. El diseño especial del plato giratorio de LANDMECO garantiza que el pienso se distribuya uniformemente sobre el radio de acción determinado por la velocidad de rotación.

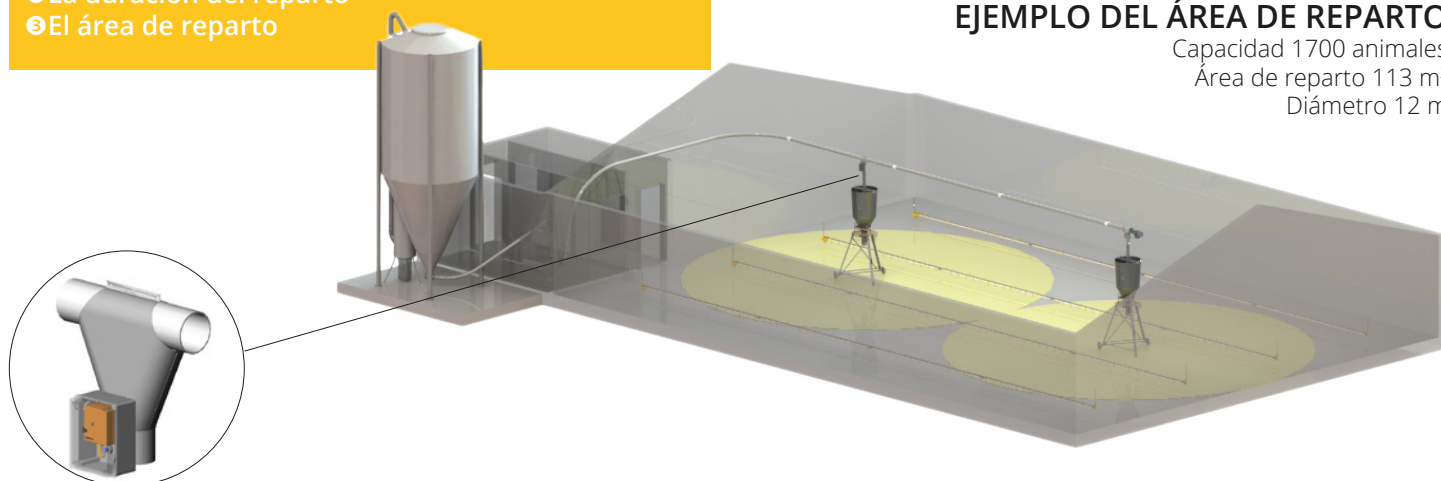
## **Control manual**

El sistema puede ser accionado manualmente mediante un regulador de velocidad.

## **Mandos automáticos**

El sistema se puede manejar mediante una unidad de control central, que se programa según la edad de los animales:

- ❶ El número de repartos necesarios
- ❷ La duración del reparto
- ❸ El área de reparto



## **EJEMPLO DEL ÁREA DE REPARTO**

Capacidad 1700 animales  
Área de reparto 113 m<sup>2</sup>  
Diámetro 12 m

# ALIMENTACIÓN DE MACHOS

## **Alta fiabilidad**

El sistema de alimentación de machos está fabricado con componentes estándar probados minuciosamente, garantizando así, una alta fiabilidad y bajo coste de mantenimiento. El sistema puede ser elevado del suelo.

## **Distribución rápida de pienso**

La conexión directa y el retorno vertical permiten a la cadena ir a alta velocidad, asegurando una distribución rápida y simultánea del alimento de todos los gallos.

## **Controladores automáticos**

El sistema se activa mediante un control horario, permitiendo alimentar a los animales de forma simultánea o separada, según se necesite.

LANDMECO también ofrece controladores por separado para la alimentación de los machos.

## **Tolva transparente**

La tolva de plástico de LANDMECO es ligera, rápida y fácil de montar y desmontar y contiene muy pocas piezas. La transparencia en el tanque proporciona facilidad para un buen manejo y una buena higiene.

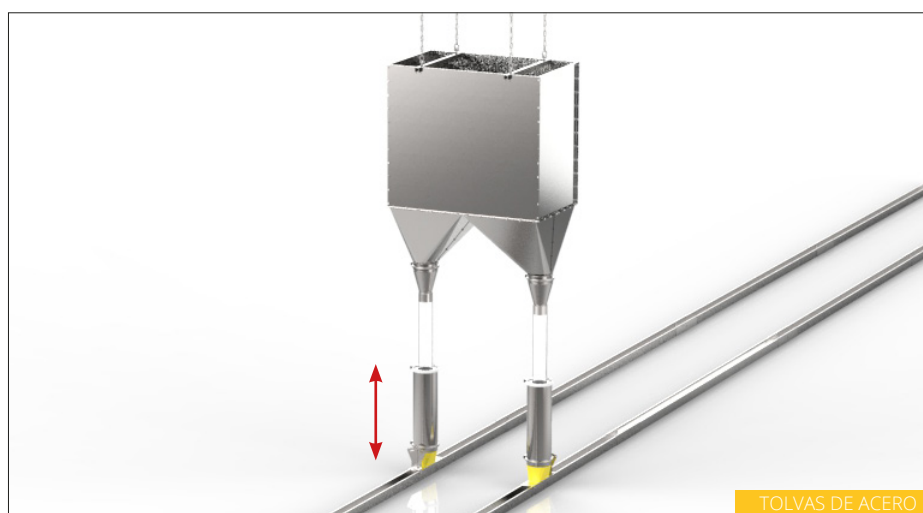


# ALIMENTACIÓN DE LA HEMBRA

El sistema de alimentación de las hembras se basa en el conocido sistema de alimentación en cadena de LANDMECO, y tiene dos entradas de alimento por cada circuito. La canal se sube y se baja automáticamente de manera que todos los animales se alimentan simultáneamente como se describe a continuación:

## ① Posición elevada

En esta posición, las tolvas se rellenan con la cantidad de alimento necesario. Ello se regula por una báscula. Justo antes de la hora de la comida, las cadenas se ponen en marcha, llenando los comederos. Cuando las cadenas han completado el circuito, la canal baja automáticamente a la altura deseada.



## ② Posición bajada

Las gallinas comen el pienso en la canal y el proceso se repite, hasta que la cantidad definida de pienso, es consumida. Una vez completada la alimentación, la canal se eleva otra vez.

La experiencia ha demostrado que el estrés en la alimentación racionada, y el número de huevos en el suelo se ha reducido considerablemente al usar este sistema de alimentación.

## ¿Tolvas de acero o tolvas de plástico?

Cuando se utilizan las tolvas de plástico, éstas suben y bajan junto a la canal. Cuando se utilizan las tolvas de acero, las cuales están suspendidas en el techo, es sólo la canal la que sube y baja.



# REJILLA & BARRA GIRATORIA

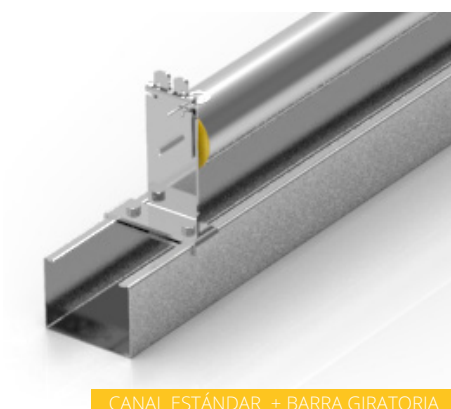
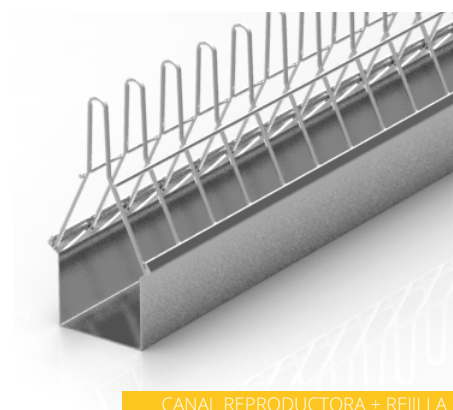
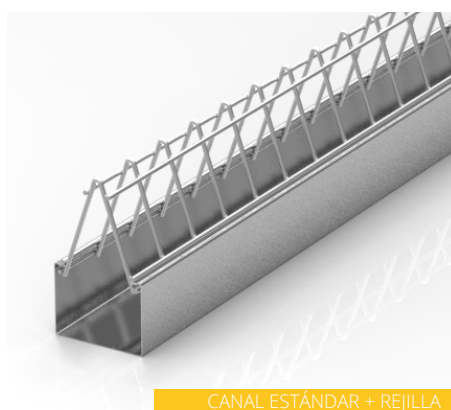
LANDMECO dispone de 2 tipos de rejilla: Rejilla para la canal comedero estándar, y rejilla anti aseladero para reproductoras.

La rejilla se presenta con una distancia estándar de 44 mm, pero también se ofrece con otras distancias bajo petición.

Como alternativa, LANDMECO ofrece la barra giratoria por encima de la canal para separar la alimentación por sexos. El sistema trata a las gallinas cuidadosamente, mientras la barra toca sus cabezas al girar. Al mismo tiempo, a los machos se les impide comer, ya que sus cabezas son más grandes.

La separación entre la barra giratoria y el borde de la canal se ajusta fácilmente para adaptarse al tamaño de la cabeza de la gallina.

La barra giratoria es de aluminio y por lo tanto muy ligera. La barra giratoria está disponible en longitudes de 2,5 metros.



# ESPECIFICACIONES TÉCNICAS

## DATOS TÉCNICOS - TOLVA AÉREA

Tolva	Desde 45 litros hasta 750 litros
Capacidad	Ajustable, máx. 60 kg/min
Distribución	Ajustable, máx. 20 m
Peso (sin tolva)	19 kg
Motor estándar	0,55 kW (trifásico), 900 r/min
Variador motor eléctrico	0,25 kW (trifásico), 50-900 r/min

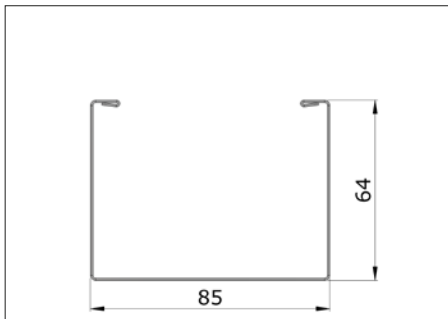
## DATOS TÉCNICOS - ALIMENTACIÓN MACHO

Motor eléctrico	1,5 kW (trifásico)
Velocidad de la cadena	40 ó 60 m/min
Longitud máxima	Máx. 90 m
No. Machos por metro de canal	10-11, con acceso desde ambos lados
Tolva	140 litros

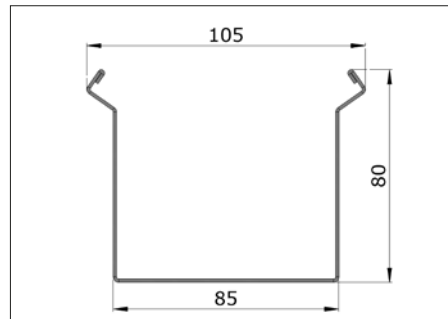
## DATOS TÉCNICOS - ALIMENTACIÓN HEMBRA

Motor eléctrico	Desde 1,1 kW hasta 1,5 kW (trifásico)
Velocidad de la cadena	30 m/min ó 40 m/min
Tolva	1x140 litros, 2x140 litros, 1x640 litros (doble)
Longitud con 4 curvas	Máx. 200m con 1 motor. Máx. 300m con 2 motores

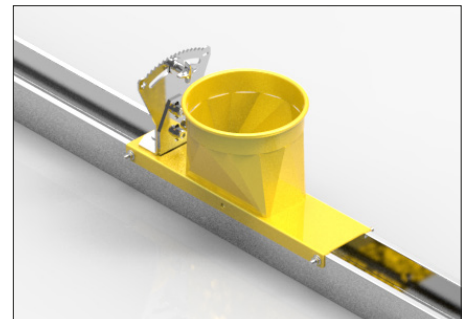
Canal Estándar



Canal reproductora



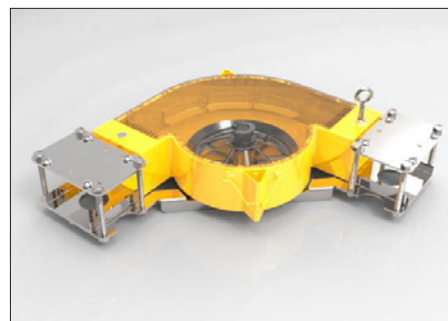
Entrada alimento - ajustable



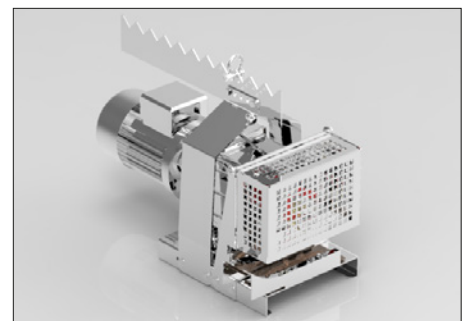
Abrazadera



Refuerzo de curvas



Motor



## DISTRIBUIDOR