

# P

## PRZENOŚNIKI GIĘTKIE





## PRZENOŚNIKI ŚLIMAKOWE

### Duży wybór

Firma LANDMECO oferuje szeroki wachlarz przenośników, wykonanych ze standardowych części oraz złożonych do użycia w dowolnej wielkości.

To bardzo ułatwia dokładne zaprojektowanie właściwego przenośnika do określonego zadania.

## PRZENOŚNIKI GIĘTKIE

### Wlot & Wylot

Zarówno koniec wlotowy jak również wylotowy przenośnika poza motoreduktorem są wykonane ze spawanej ocynkowanej stali. Obydwa mogą być zamontowane na giętkim przenośniku w dokładnym kierunku którego wymaga zadanie. W zależności od transportowanego materiału, istnieje możliwość montażu części zapobiegających przeladowaniu ślimaka. Zarówno koniec wlotowy i wylotowy przenośnika wyposażony jest w 160 mm złączki, zapewniające łatwe połączenie z innym wyposażeniem linii paszowej. Dodatkowe wloty oraz wyloty mogą być domontowane jeśli występuje taka potrzeba.

### Montaż giętkich przenośników

Jako standard wszystkie obudowy, zarówno prostych jak również zakrzywionych przenośników zaopatrzone są w złączki na swoich końcach. W przypadku kiedy te złączki byłyby nieodpowiednie, dostępne są również inne. Rury są połączone za pomocą stalowych zacisków.



Giętkie przenośniki firmy LANDMECO są najbardziej elastycznym elementem systemu transportu materiałów sypkich niezależnie czy jest to pasza, ziarno czy pellet. Rura przenośnika ślimakowego wykonana jest z białego, twardego plastiku, który sprawia że powierzchnia wewnątrz jest gładka i długotrwała. Zapewnia również jak najmniejsze tarcie wewnątrz przenośnika.

Hartowana spirala płaskiej stalowej sprężyny jest tak zaprojektowana aby zapewnić jak najmniejszą możliwość uszkodzenia podczas transportu materiału zapewniając jednocześnie maksymalną pojemność przenośnika metalowego. Rura oraz wlot są całkowicie zamknięte, co zapewnia efektywną ochronę przenoszonych materiału przed otaczającym go środowiskiem. Przenośniki ślimakowe mogą zatem być bez żadnego problemu zamontowane na zewnątrz, mogą być również zawieszane nad ziemią lub schowane w podziemnych kanałach.





# PRZENOŚNIKI SPIRALNE GIĘTKIE

## Pojemność

Jest bardzo zmienna i zależy od rodzaju transportowanego materiału, skoku i wyboru spirali transportowej ślimaka.

Zazwyczaj jest to:

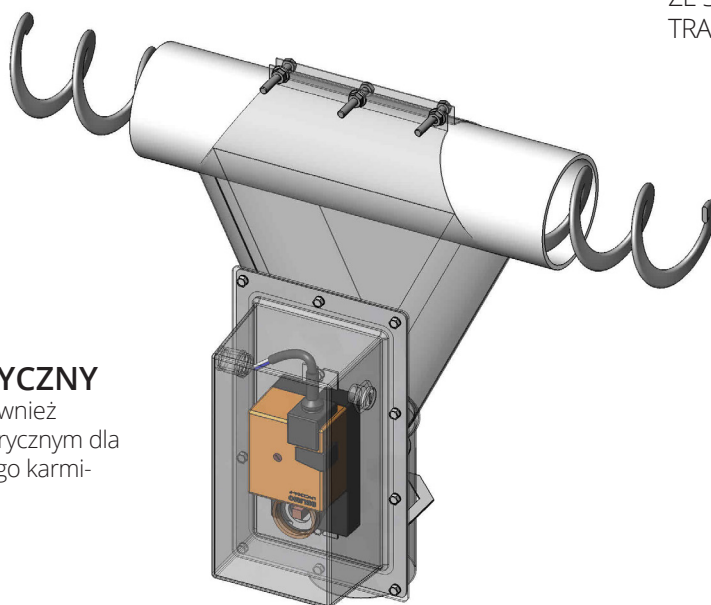
Przekrój 75 mm obudowy ślimaka ma przepustowość 1100-1500 kg/h. Maksymalna wielkość drobin to 8mm.

Przekrój 90 mm obudowy posiada przepustowość 2000-2400 kg na godzinę. Maksymalna wielkość drobin to 10 mm.



## AKCESORIA

GIĘTKI PRZENOŚNIK FIRMY LANDMECO POZWALA NA MONTAŻ NIEZWYKLE DŁUGICH KONSTRUKCJI, KTÓRE MOGĄ BYĆ POŁĄCZONE ZE ŚLIMAKAMI RUROWYMI W CELU DALSZEGO TRANSPORTU.



## ZAWÓR ELEKTRYCZNY

LANDMECO oferuje również wyloty z zaworem elektrycznym dla systemu bezpośredniego karmienia.

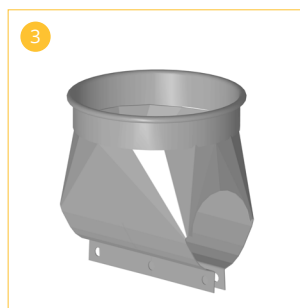
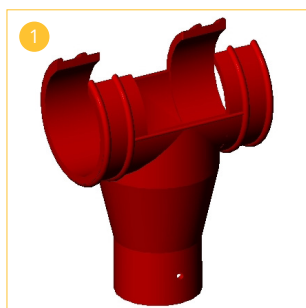


Szeroki wachlarz wylotów przenośników giętkich LANDMECO pozwala sprostać wszystkim możliwym wymaganiom (zobacz ostatnią stronę).

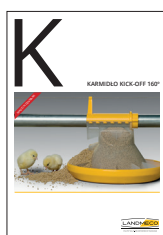
# SPECYFIKACJA TECHNICZNA

Spirala Giętka, 75 mm	Wymiary 60x40x36 mm, 4,3x11,7 mm stal specjalna
Spirala Giętka, 90 mm	Wymiary 75x53x47 mm, 4,3x14,0 mm stal specjalna
Spirala Giętka, 110 mm	Wymiary 86x60x58 mm, 4,3x14,0 mm stal specjalna
Rura (przenośnik) ślimakowa, 75 mm	Grubość ściany 3.6 mm
Rura ślimakowa, 90 mm	Grubość ściany 4.0 mm
Rura ślimakowa, 110 mm	Grubość ściany 5,6 mm
Kolanko, 75 mm	Grubość ściany 3.6 mm, 60°
Kolanko, 90 mm	Grubość ściany 4.3 mm, 60°
Kolanko, 110 mm	Grubość ściany 5,3 mm, 60°
Motoreduktor	1.1 kW (3x380V), 1400/300 obr/min

1. Wylot plastikowy, 75/90 mm.
2. Adapter redukujący, 160-75 mm, pojedynczy/podwójny dwuwyjściowy
3. Wylot, 160 mm.
4. Wylot, 74 mm, z zaworem elektrycznym



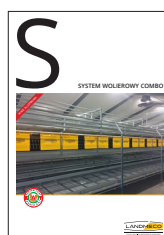
Zobacz także inne broszury LANDMECO na przykład:  
(LANDMECO zastrzega sobie prawo do zmiany specyfikacji bez uprzedzenia)



KARMIDŁO KICK-OFF  
KICK-OFF 160°



KARMIDŁO KICK-OFF  
KICK-OFF 330°



SYSTEMY WOLIEROWE  
COMBO



KARMENIE STADA  
REPRODUKCYJNEGO

## PRZEDSTAWICIEL NA POLSKĘ

TOMASZ WRÓBLEWSKI  
tomasz@landmeco.com  
www.landmeco.com/pl  
+48 609 960 350