

# T

## TRANSPORTEURS À VIS





## TRANSPORTEURS À VIS

### Large gamme

LANDMECO offre une très large gamme de transporteurs à vis. Les transporteurs à vis sont fabriqués à partir de composants qui peuvent être combinés et utilisés pour différentes tailles de transporteurs.

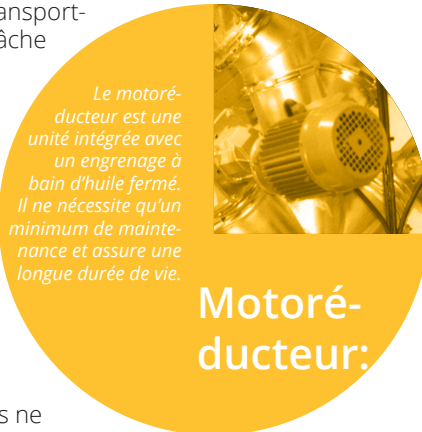
Cela rend très facile de concevoir le transporteur correct pour des tâches spécifiques.

## TRANSPORTEURS À VIS FLEXIBLES

### Entrée & sortie

L'entrée du transporteur et la sortie située à côté du motoréducteur sont fabriquées en acier galvanisé soudé. Les deux peuvent être montées sur le transporteur à vis flexible exactement dans la direction requise pour la tâche spécifique. Au niveau de l'entrée, le transporteur à vis est guidé par un roulement à billes puissant. En fonction du matériau à transporter, un arbre de limitation peut être installé dans le transporteur afin d'éviter la surcharge. L'entrée comme la sortie sont équipées d'un raccord OK de 160 mm, assurant un raccordement facile avec d'autres dispositifs. Des entrées et sorties supplémentaires peuvent être montées selon les besoins.

Installation de transporteurs à vis flexibles. En règle générale, tous les revêtements, droits comme courbés, sont munis d'un connecteur attaché à une extrémité. Si ces connecteurs montés ne sont pas adéquats, des connecteurs détachés sont aussi disponibles. Les tuyaux sont joints au moyen de colliers de serrage en acier inoxydable.



*Le motoréducteur est une unité intégrée avec un engrenage à bain d'huile fermé. Il ne nécessite qu'un minimum de maintenance et assure une longue durée de vie.*

**Motoréducteur:**

Les transporteurs à vis flexibles de LANDMECO sont la solution la plus flexible pour transporter des matériaux meubles, qu'il s'agisse d'aliments, de grains ou de pastilles de bois. Le tuyau du transporteur à vis est fabriqué en plastique résistant blanc qui fournit au tuyau une surface interne lisse durable. Cela assure la friction la plus faible possible.

La spirale durcie en acier à ressorts plat est conçue pour assurer le moins possible de dommages au matériau durant le transport, tout en maximisant en même temps la capacité du transporteur à vis. Le tube et l'entrée sont complètement scellés, assurant ainsi que le matériau est protégé efficacement contre le milieu ambiant durant le transport. Les transporteurs peuvent, par conséquent, être installés sans problèmes en extérieur, soit suspendus au-dessus du sol, soit enterrés dans des canaux souterrains.



# TRANSPORTEURS À VIS FLEXIBLES

## Capacité

Elle est fortement variable, et dépend du matériau à transporter, du pas de la vis et du choix de spirale.

Normalement, les valeurs suivantes s'appliquent:

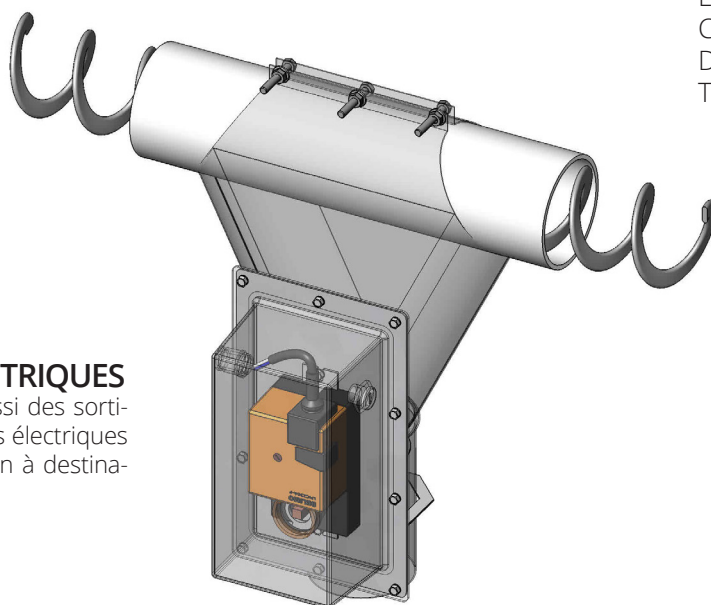
Un revêtement de transporteur de 75 mm a une capacité de 1100-1500 kg par heure. Le diamètre maximal de pastilles est de 8 mm.

Un revêtement de transporteur de 90 mm a une capacité de 2000-2400 kg par heure. Le diamètre maximal de pastilles est de 10 mm.



## ACCESSOIRES

LA CONCEPTION DES TRANSPORTEURS À VIS DE LANDMECO PERMET L'INSTALLATION DE TRANSPORTEURS EXTRÊMEMENT LONGS, ET, DANS DES CAS EXTRÊMES, CEUX-CI PEUVENT ÊTRE CONNECTÉS À DES TRANSPORTEURS À VIS SUPPLÉMENTAIRES POUR UN TRANSPORT CONTINU.



## SOUPAPES ÉLECTRIQUES

LANDMECO offre aussi des sorties avec des soupapes électriques pour une alimentation à destination.



La large gamme de sorties pour les transporteurs à vis flexibles de LANDMECO est conçue pour répondre à toutes les exigences possibles (voir en dernière page).

# SPÉCIFICATIONS TECHNIQUES

## DONNÉES TECHNIQUES

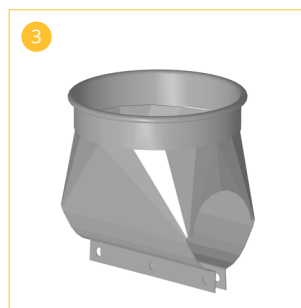
Spirale flexible, 75 mm	Diamètre 60x40x36 mm, 4,3 x 11,7 mm acier spécial
Spirale flexible, 90 mm	Diamètre 75x53x47 mm, 4,3 x 14,0 mm acier spécial
Spirale flexible, 110 mm	Diamètre 86x60x58 mm, 4,3 x 14,0 mm acier spécial
Tuyau de transporteur, 75 mm	Épaisseur de paroi 3,6 mm
Tuyau de transporteur, 90 mm	Épaisseur de paroi 4,0 mm
Tuyau de transporteur, 110 mm	Épaisseur de paroi 5,6 mm
Coude, 75 mm	Épaisseur de paroi 3,6 mm, 60°
Coude, 90 mm	Épaisseur de paroi 4,3 mm, 60°
Coude, 110 mm	Épaisseur de paroi 5,3 mm, 60°
Motoréducteur	1,1 kW (3x380 V), 1400/300 tr/min

1. Sortie, plastique, 75/90 mm.

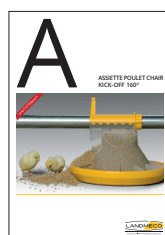
2. Support de fixation, OK 160-75 mm, simple/double bidirectionnel.

3. Sortie amovible, OK 160 mm

4. Sortie amovible, 74 mm, avec PG



Voir aussi les brochures LANDMECO sur, par exemple :  
(LANDMECO se réserve le droit de modifier les spécifications sans avis préalable)



ASSIETTE POULET CHAIR  
KICK-OFF 160°



ASSIETTE POULET CHAIR  
KICK-OFF 330°



AVIARY SYSTEMS  
COMBO



ALIMENTATION  
REPRO

## REVENDEUR