

# T

## TRANSPORTADORES





# TRANSPORTADORES

## Amplia gama

LANDMECO ofrece una gama de transportadores muy amplia. Estos están contruidos a partir de componentes estándar que pueden ser combinados y usados para varios tamaños de espirales.

Esto permite diseñar de forma simple y precisa el transportador adecuado a un objetivo específico.

## ESPIRALES FLEXIBLES

### Cajetín & Unidad de control

El cajetín y la unidad de control están hechos de acero galvanizado soldado. Los dos se pueden montar en el transportador justo en la dirección deseada para el objetivo específico. El cajetín incluye un potente eje con rodamiento de bolas para guiar la espiral. Según el material a transportar, un eje más largo se puede añadir en la espiral para evitar la sobrecarga. Tanto el cajetín como la unidad de control están equipados con una conexión OK 160 mm, facilitando el montaje con otros componentes del sistema. Se pueden incorporar más cajetines y unidades de control si fuera necesario.

### Montaje de los transportadores

En general, todas las carcasas, tanto rectas como curvadas, se suministran con un conector en su extremo. Si estos conectores no son suficientes, existen conectores sueltos disponibles. Los tubos se conectan con abrazaderas inoxidableas.

*El motor-reductor es una unidad integrada con un engranaje de baño de aceite cerrado. Requiere un mantenimiento mínimo y asegura una larga vida útil.*



Motor-reductores

Las espirales flexibles de LANDMECO son la solución más conveniente para transportar material a granel como por ejemplo pienso, grano o pellets de madera. El tubo de la espiral esta hecho de plástico blanco muy resistente que ofrece una superficie interna lisa y duradera. Esto garantiza un nivel mínimo de fricciones.

La espiral de acero endurecido y de muelle plano está diseñada para garantizar el menor daño posible al material durante su transporte y al mismo tiempo maximizar la capacidad del sinfín. La tubería y el cajetín están completamente sellados, lo que garantiza que el material esté protegido de forma efectiva contra el entorno durante el transporte. Por lo tanto, los sinfines se pueden instalar en el exterior, suspendidos sobre el suelo o enterrados en canales subterráneos, sin ningún problema.



# ESPIRALES FLEXIBLES

## Capacidad

Es muy variable y depende del material a transportar, del paso de rosca del sinfín y del tipo de espiral.

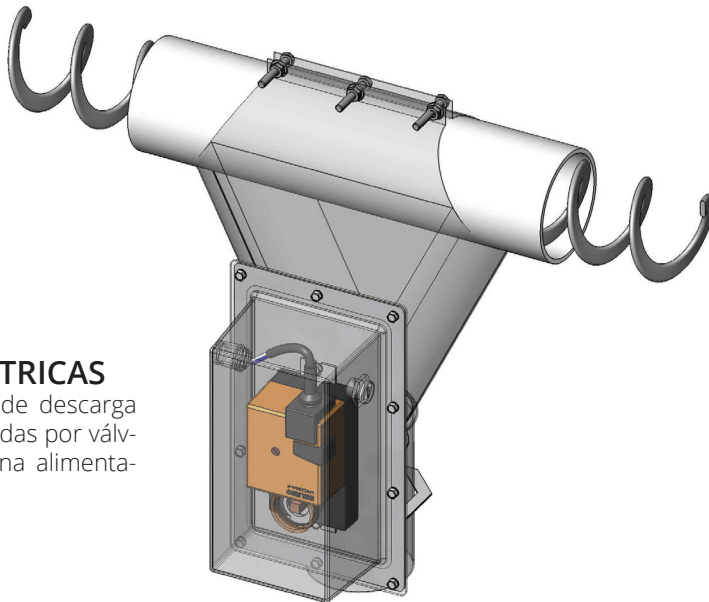
Los datos habituales son los siguientes:  
Un transportador de diámetro 75 mm tiene una capacidad de 1100-1500 kg por hora. El diámetro máximo del pellet es de 8 mm.

Un transportador de diámetro 90 mm tiene una capacidad de 2000-2400 kg por hora. El diámetro máximo del pellet es de 10 mm.



## ACCESORIOS

EL DISEÑO DE LAS ESPIRALES DE LANDMECO PERMITE LA INSTALACION DE TRANSPORTADORES MUY LARGOS. EN CASOS EXTREMOS SE PUEDEN CONECTAR ENTRE ELLOS PARA CONSEGUIR LA LONGITUD DESEADA.



## VALVULAS ELECTRICAS

LANDMECO ofrece T de descarga con trampillas accionadas por válvulas eléctricas para una alimentación controlada.

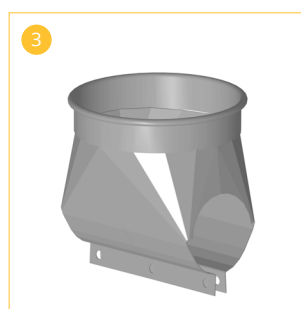


La amplia gama de unidades de descarga esta diseñada para cumplir con todos los requisitos posibles (véase al dorso).

# ESPECIFICACIONES TÉCNICAS

|                               |  |
|-------------------------------|--|
| Espiral flexible 75 mm        | Diam. 60x40x36 mm, 4,3x11,7 mm de acero especial |
| Espiral flexible 90 mm        | Diam. 75x53x47 mm, 4,3x14,0 mm de acero especial |
| Espiral flexible 110 mm       | Diam. 86x60x58 mm, 4,3x14,0 mm de acero especial |
| Tubo del transportador 75 mm  | Espesor de la pared 3.6 mm                       |
| Tubo del transportador 90 mm  | Espesor de la pared 4.0 mm                       |
| Tubo del transportador 110 mm | Espesor de la pared 5,6 mm                       |
| Curva 75 mm                   | Espesor de la pared mm, 60°                      |
| Curva 90 mm                   | Espesor de la pared 4.3 mm, 60°                  |
| Curva 110 mm                  | Espesor de la pared 5,3 mm, 60°                  |
| Motorreductor                 | 1.1 kW (3x380V), 1400/300 rpm                    |

1. "T" de descarga, plástico, 75/90 mm
2. Adaptador para reducción, OK 160-75 mm, una o dos salidas, bidireccional.
3. Salida extraíble, OK 160 mm.
4. Salida extraíble, 74 mm, con adaptador para sensor



Vea también en LANDMECO los catálogos de, por ejemplo:  
(LANDMECO se reserva el derecho a modificar las especificaciones, sin previo aviso)



COMEDERO  
KICK-OFF 160°



COMEDERO  
KICK-OFF 330°



SISTEMAS AVIARIOS  
COMBO



ALIMENTACIÓN  
REPRODUCTORAS

## DISTRIBUIDOR